

DARUL IBADAH COMMUNITY ENTERPRISE GROUP DEVELOPMENT
PROJECT UNDER THE CIRCULAR ECONOMY



Chula
Chulalongkorn University



BCG Towards Sustainable Development Research Unit
หน่วยปฏิบัติการวิจัยการขับเคลื่อน BCG สู่การพัฒนาอย่างยั่งยืน

โครงการพัฒนาผลิตภัณฑ์ปลาบูดู กลุ่มวิสาหกิจชุมชนดาโต๊ะอับดาอะห์ ภายใต้แนวคิดเศรษฐกิจ หมุนเวียน (Circular Economy)

หน่วยปฏิบัติการวิจัยการขับเคลื่อน BCG สู่การพัฒนาอย่างยั่งยืน
สถาบันวิจัยสังคม จุฬาลงกรณ์มหาวิทยาลัย



รายชื่อคณะผู้จัดทำ



ดร.พรพจน์ ศรีดั้น
หัวหน้าโครงการ



น.ส.พิชญา วิฑูรกิจจา
ผู้ช่วยนักวิจัย



น.ส.ธิดาศิลป์ เปลียนนละออ
ผู้ช่วยนักวิจัย



น.ส.ศุทธิณี จิระไวทยะ
ผู้ช่วยนักวิจัย

กรอบการนำเสนอ



1. ที่มาและความสำคัญของโครงการ

2. วัตถุประสงค์

3. แนวคิดทฤษฎีและรายละเอียดการดำเนินงาน

4. ปัญหาและแนวทางการแก้ไข

5. ผลงานนวัตกรรมเพื่อสังคม

6. เศรษฐกิจหมุนเวียนภายในชุมชน

7. ผลกระทบเชิงบวก

8. แนวทางการต่อยอดนวัตกรรมผลงานในอนาคต

01

ความเป็นมาของโครงการ

การขับเคลื่อนนวัตกรรมสังคมด้วยแนวคิดเศรษฐกิจ
หมุนเวียน (Circular Economy) ของกลุ่มวิสาหกิจ
ชุมชนดาไร้อิบาดะห์

“วิสาหกิจชุมชนดาไร้อิบาดะห์” เป็นชุมชนที่ใช้ภูมิปัญญาท้องถิ่น
ด้านการผลิตและจำหน่ายสินค้าชุมชน และคิดค้นสูตร
“ผลิตภัณฑ์ปลาบูดู” สืบทอดมายาวนานกว่า 200 ปี

“ผลิตภัณฑ์ปลาบูดู” เป็นนวัตกรรมทางสังคมที่ตอบโจทย์การ
พัฒนาในรูปแบบใหม่ เพื่อขับเคลื่อนเศรษฐกิจฐานรากของ
ชุมชน สร้างการกระจายรายได้ และเกิดประโยชน์ทั้งในเชิง
เศรษฐกิจและสังคมอย่างเป็นระบบ



02

วัตถุประสงค์

01 เพื่อพัฒนาต่อยอดผลิตภัณฑ์ปลาบูดู กลุ่มวิสาหกิจชุมชนดาร์ลุ อิบาเดาะห์ ภายใต้แนวคิดเศรษฐกิจหมุนเวียน (Circular Economy)



02 เพื่อส่งเสริมและพัฒนารูปแบบการดำเนินธุรกิจกลุ่มวิสาหกิจชุมชน ดาร์ลุ อิบาเดาะห์ เพื่อเพิ่มขีดความสามารถในการแข่งขันเชิงพาณิชย์



03 เพื่อยกระดับเศรษฐกิจฐานราก และพัฒนาคุณภาพชีวิตประชาชน ในพื้นที่ชุมชนริมคลองบางมด



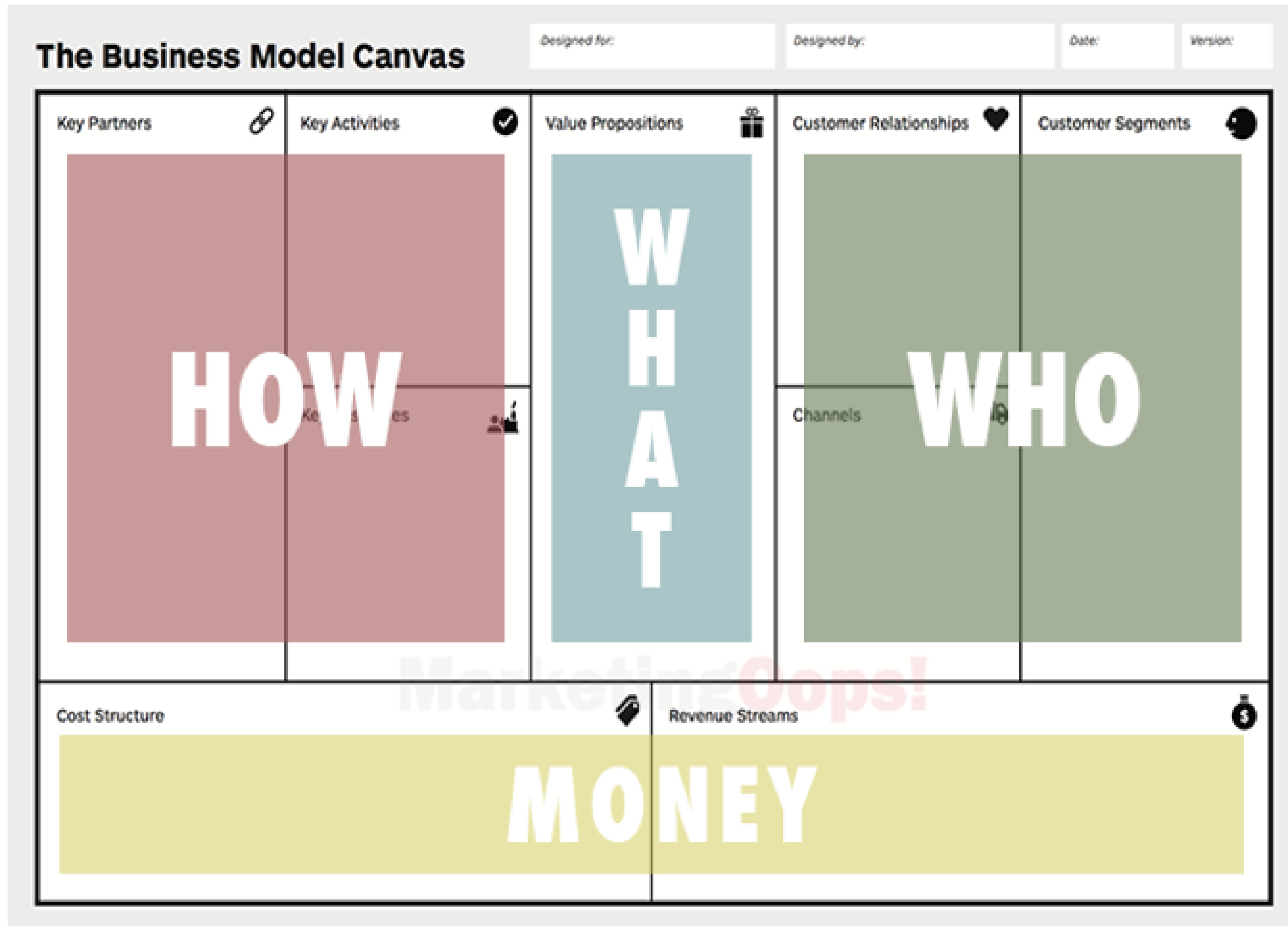
1. ทฤษฎีในกลุ่ม Systemic Approach

การประยุกต์ใช้ทฤษฎีในกลุ่ม Systemic Approach ภายใต้กรอบแนวคิดตามทฤษฎี Critical Systems Thinking (CST) (Jackson, 2001) ซึ่งประกอบด้วยเครื่องมือเพื่อใช้ในระบบการสร้างนวัตกรรม (Innovation) และนวัตกรรมทางสังคม (Social innovation) ได้แก่ Soft System Methodology (SSM) ทั้ง 7 ขั้นตอน



ขั้นตอนที่ 7 ทำการประชาสัมพันธ์ ผลกระทบที่ปลายเหตุของกลุ่มวิสาหกิจชุมชน และพัฒนาข้อเสนอแนะเชิงนโยบายการพัฒนาวิสาหกิจชุมชนที่เหมาะสมกับบริบทพื้นที่ ร่วมกับผู้มีส่วนได้เสียทุกภาคส่วน

2. การพัฒนาแบบจำลองทางธุรกิจและรูปแบบการตลาด (Business Model Canvas)



The Business Model Canvas เป็นเครื่องมือที่ช่วยในการวางแผนธุรกิจและการตลาดอย่างเป็นระบบ ซึ่งจะช่วยให้เกษตรกรเห็นภาพที่ชัดเจนครอบคลุมในทุกมุม มีการพัฒนารูปแบบการดำเนินธุรกิจที่เหมาะสมและเป็นระบบ มีการวางแผนและการจัดการเชิงกลยุทธ์เพื่อการแข่งขันในเชิงธุรกิจอย่างมีประสิทธิภาพ โดยแบ่งองค์ประกอบในการศึกษาออกเป็น 9 ส่วน และแบ่งการวิเคราะห์ออกเป็น 4 กลุ่ม

รายละเอียดของการดำเนินงานแต่ละขั้นตอน

- การวิจัยครั้งนี้เป็นการวิจัยเชิงปฏิบัติการแบบมีส่วนร่วม (Participatory action research: PAR) ซึ่งมีรายละเอียดของการดำเนินงานแต่ละขั้นตอนดังต่อไปนี้

1) การศึกษาเอกสาร เกี่ยวกับข้อมูลทั่วไป

ข้อมูลวิสาหกิจชุมชนดาร์ลอิบาดะห์ เขตทุ่งครุ กรุงเทพมหานคร ผลิตภัณฑ์จากภูมิปัญญาท้องถิ่น ช่องทางการจำหน่าย การตลาด การขนส่ง ต้นทุนการผลิต และผลประกอบการ และข้อมูลสถิติของพื้นที่

2) การศึกษาภาคสนาม: จะเป็นการวิจัยเชิงปฏิบัติการแบบมีส่วนร่วม (Participatory action research: PAR)

ประยุกต์ใช้ทฤษฎี **Systemic Approach** ภายใต้กรอบแนวคิดตามทฤษฎี **Critical Systems Thinking (CST)** ซึ่งประกอบด้วยได้แก่ Soft System Methodology (SSM) และ Critical Systems Heuristic (CSH) ยังประยุกต์ใช้ร่วมกับ **The Business Model Canvas** ซึ่งเป็นการผสมผสานวิธีการศึกษา (Mixing methods) บนพื้นฐานของการมีส่วนร่วมจากผู้มีส่วนเกี่ยวข้อง และภาคีเครือข่ายในทุกภาคส่วน

การพัฒนานวัตกรรมผลิตภัณฑ์ปลาบูดูเพื่อพัฒนาขีดความสามารถและยกระดับประสิทธิภาพในเชิงพาณิชย์

รูปแบบเศรษฐกิจหมุนเวียน (Circular Economy)



1 ปัญหา → 2 การแก้ไข → 3 ผลลัพธ์

ปัญหาที่พบจากกลุ่มลูกค้า

- ผลิตภัณฑ์มีอายุการเก็บสั้น
- ต้องการรสชาติแปลกใหม่
- บรรจุภัณฑ์ให้เล็กลง และเปิดยาก
- รูปลักษณ์สินค้ายังไม่ดึงดูด

การแก้ปัญหเพื่อตอบสนองความต้องการของลูกค้า

- สั่งเครื่องซีลฝากระป๋องเพื่อรักษาและยืดอายุผลิตภัณฑ์
- คิดค้นรสชาติใหม่ ๆ
- เพิ่มบรรจุภัณฑ์ให้หลากหลาย
- ออกแบบตราสินค้าใหม่

ลูกค้ามีความพึงพอใจและสั่งซื้อมากขึ้น

- ผลิตภัณฑ์มีการเก็บรักษาที่ยาวนานขึ้น
- เพิ่มรสชาติใหม่
- บรรจุภัณฑ์มีปิดฝาซีลกระป๋อง สามารถรักษาความสดใหม่ของผลิตภัณฑ์
- มีฉลากผลิตภัณฑ์ที่โดดเด่น น่าสนใจ

ปัญหาการจัดการและสถานที่การผลิต

- บุคลากร สถานที่ เครื่องมือ เครื่องจักร ไม่เพียงพอต่อการผลิตที่เพิ่มขึ้น
- การปรับปรุงบรรจุภัณฑ์

การปรับปรุงสถานที่ การผลิต และพัฒนาผลิตภัณฑ์ปลาบูดู

- ซ้ำอุปกรณ์การผลิต เครื่องจักรซีลกระป๋อง ขยายสถานที่ให้กว้างขวาง เพื่อเพิ่มกำลังการผลิต
- ปรับปรุงบรรจุภัณฑ์ให้มีความสวยงาม

เครื่องมือการผลิตพร้อมต่อการสั่งซื้อเพิ่มขึ้น

- กำลังการผลิตสินค้าเพิ่มขึ้น เพียงพอต่อการสั่งซื้อ และสามารถผลิตได้ล่วงหน้า
- บรรจุภัณฑ์มีความสวยงาม ตอบโจทย์ความต้องการของผู้บริโภค

ปัญหามาตรฐานสินค้าและการตลาด

- แบนด์ยังไม่ติดตลาด
- ไม่มีการบอกส่วนผสม สรรพคุณ และวันหมดอายุบนฉลาก
- ขาดการรับรอง อย. และเครื่องหมายฮาลาล

พัฒนามาตรฐานผลิตภัณฑ์และการตลาด

- สร้างแบนด์ที่บ่งบอกถึงเอกลักษณ์ผลิตภัณฑ์ปลาบูดู
- ทำฉลากบอกส่วนผสม สรรพคุณสินค้า วันผลิต-หมดอายุ
- ดำเนินเรื่องขอเครื่องหมาย อย. และเครื่องหมายฮาลาล

สร้างแบรนด์และขยายตลาด

- มีตราสินค้าที่บ่งบอกถึงเอกลักษณ์ผลิตภัณฑ์ เช่น “น้ำพริกปลาบูดูสูตรโบราณ 200 ปี” หรือ “น้ำพริกปลาบูดูสูตรต้นตำรับบางมด”
- มีฉลากบอกส่วนผสม สรรพคุณของสมุนไพรไทย และวันผลิต
- อยู่ในกระบวนการยื่นขอเครื่องหมาย อย. และฮาลาล เพื่อการันตีคุณภาพสินค้า



ตัวอย่างน้ำพริกปลาบูดู (บรรจุภัณฑ์แบบเก่า)



ตัวอย่างต้นแบบน้ำพริกปลาบูดู (บรรจุภัณฑ์แบบใหม่)



เปรียบเทียบ
ระหว่างบรรจุ
ภัณฑ์แบบเก่า (ด้าน
และแบบใหม่
(ด้านขวา)



ตัวอย่างฉลากบรรจุภัณฑ์ที่ได้รับการพัฒนา

ผลงานนวัตกรรมเพื่อสังคมของโครงการ



01 แสดงผลิตภัณฑ์ปลาบูดหลังได้รับการปรับปรุงบรรจุภัณฑ์

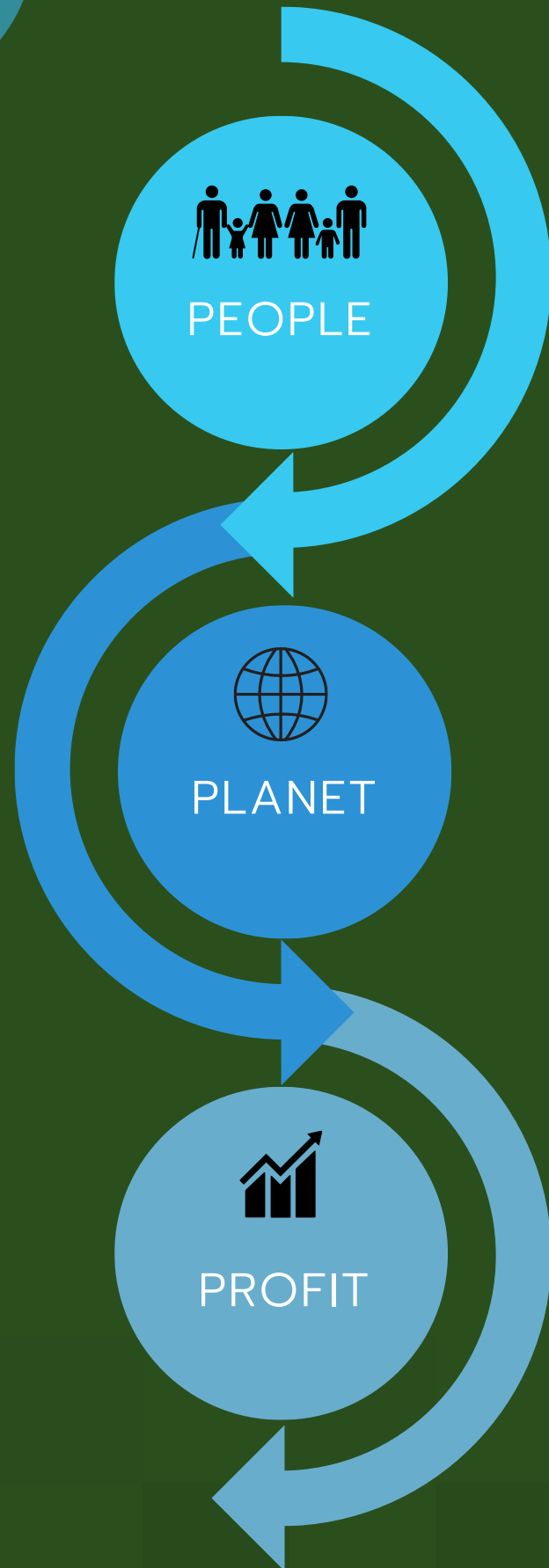
02 โรงเรือนสถานที่ผลิตน้ำพริกปลาบูด

03 ตัวอย่างฉลากหลังปรับปรุงบรรจุภัณฑ์

เศรษฐกิจหมุนเวียนภายในชุมชน



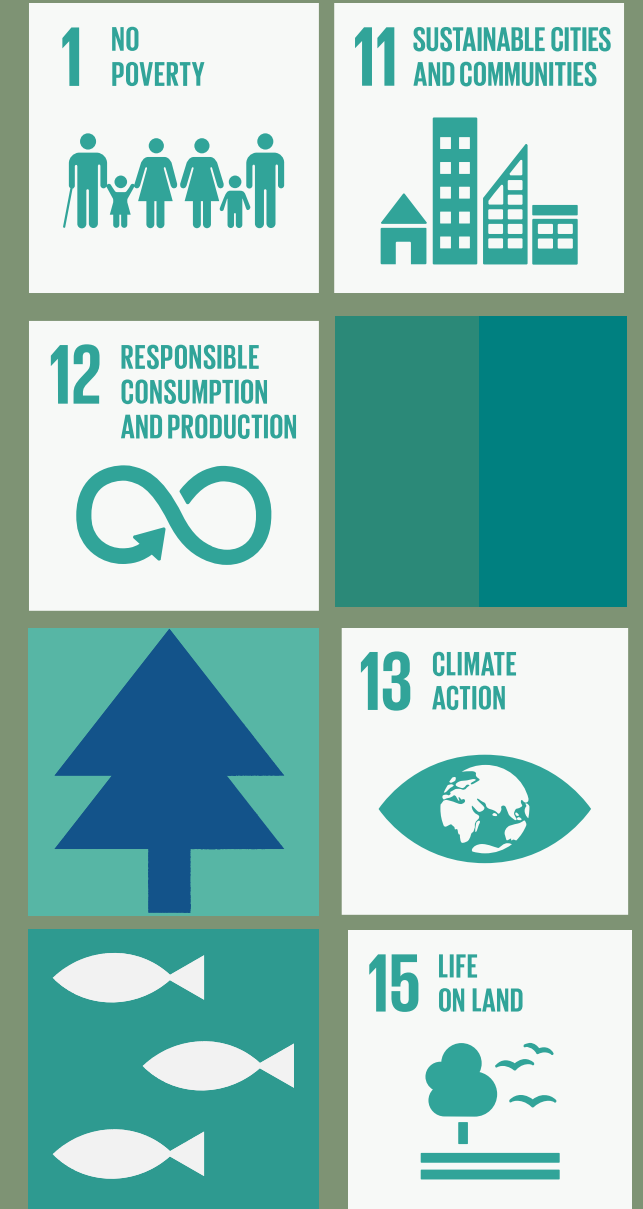
การตอบสนองต่อ SDGs



ส่งเสริมและพัฒนาศักยภาพ
ให้แก่ชุมชนและสังคม ด้วยภูมิ
ปัญญาท้องถิ่น

ใช้ทรัพยากรและวัตถุดิบใน
ท้องถิ่นอย่างคุ้มค่าในทุก
ขั้นตอน ตระหนักถึง
สิ่งแวดล้อม ลดของเสียให้
น้อยที่สุด

ดำเนินธุรกิจอย่างยั่งยืน ด้วย
การสร้างงาน กระจายรายทุก
ภาคส่วนในชุมชน ชุมชน
พึ่งตนเองได้



มิติเชิงเศรษฐกิจ

กระจายรายได้อย่างทั่วถึง :

- ต่อยอดผลิตภัณฑ์ให้เกิดการแปรรูป เพื่อให้ชุมชนหารายได้ด้วยตนเอง

ใช้ทรัพยากรในท้องถิ่นอย่างรู้คุณค่า :

- ลดต้นทุน โดยใช้ทรัพยากรเก่าที่จำเป็น
- นำภูมิปัญญาท้องถิ่นมาถ่ายทอดเป็นสินค้าที่สอดคล้องนวัตกรรมและความคิดสร้างสรรค์และยึดการพึ่งพาตนเอง





07

ผลกระทบเชิงบวกที่ เกิดขึ้น

มิติเชิงสังคม

ยึดหลักเศรษฐกิจพอเพียง :

- อาศัยความพอใจและความพอเพียง โดยใช้สิ่งที่มีในท้องถิ่นซึ่งใช้
งบประมาณไม่มาก
- ผลตอบแทนทางสังคมที่เกิดขึ้นทั้งหมดจะตกอยู่กับคนในชุมชน

ยึดหลัก 'เข้าใจ เข้าถึง พัฒนา' :

- เข้าใจในวิถีชีวิตมีความยืดหยุ่นกับลำคลอง
- รู้จักแปรเปลี่ยนสภาพแวดล้อมให้กลายเป็นผลิตภัณฑ์หรือภูมิ
ปัญญา
- เกิดการพัฒนาเป็นนวัตกรรมของชุมชน

07

ผลกระทบเชิงบวกที่เกิดขึ้น

มิติเชิงสิ่งแวดล้อม

จัดการของเสียให้เป็นศูนย์ :

- ลดของเสียสู่ชุมชนให้ได้มากที่สุด
- วางแผนการผลิตให้รอบคอบ เพื่อไม่ให้สูญเสยวัตถุดิบ

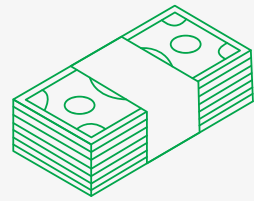
แก้ไขสภาพแวดล้อมภายในชุมชนให้ยั่งยืน :

- ลดมลพิษทางน้ำทั้งภายในและนอกชุมชน
- ส่งเสริมความร่วมมือด้านสิ่งแวดล้อมร่วมกันในชุมชน





พัฒนาต่อยอดผลิตภัณฑ์ปลาบูดูของกลุ่มวิสาหกิจชุมชนดาร์ลอิบาดะห์ ภายใต้แนวคิดเศรษฐกิจหมุนเวียนและเพื่อส่งเสริมและพัฒนารูปแบบการดำเนินงานธุรกิจให้มีขีดความสามารถในการแข่งขันเชิงพาณิชย์



ยกระดับเศรษฐกิจฐานราก และพัฒนาคุณภาพชีวิตประชาชนในพื้นที่ ชุมชนริมคลองบางมด โดยมีเป้าหมายให้เกิดเป็นนวัตกรรมเพื่อ สังคมจากกระบวนการผลิตการเกษตรแปรรูป การสร้างมูลค่าเพิ่ม การพัฒนาอาชีพให้มีความยั่งยืน ยกกระดับเป็นผลิตภัณฑ์ที่มี เครื่องหมายอย.และฮาลาล ส่งออกสินค้าไปสู่ประเทศเพื่อนบ้านที่นับ ถูศาสนาอิสลามได้



พัฒนาการผลิตที่เน้นการใช้วัตถุดิบอย่างมีประสิทธิภาพ ลดของเสียตั้งแต่ต้นทาง ลดต้นทุนการผลิต และไม่ เกิดผลกระทบต่อสิ่งแวดล้อมและสุขภาวะของคนในชุมชน สอดคล้องกับหลักการเศรษฐกิจหมุนเวียนและการพัฒนา เศรษฐกิจฐานราก เพื่อยกระดับวิสาหกิจชุมชนช่วย พัฒนาชุมชนให้เข้มแข็ง และเป็นต้นแบบให้กับวิสาหกิจ ชุมชนแห่งอื่นต่อไป

แนวทางการต่อยอด ผลงานนวัตกรรมเพื่อ สังคมในอนาคต



ผลิตและจำหน่ายโดย
วิสาหกิจชุมชน
ดาร์ลอิบาดะห์
ของชุมชน
คลองบางมด
โทร.083-0248107



ปลาบูดูทอดทรงเครื่อง



ส่วนประกอบ
ปลาบูดู 1 กิโลกรัม
พริกแดง 400 กรัม
พริกขี้หนู 30 กรัม
หัวหอม 30 กรัม
แป้งทอด 1 ถ้วยตวง
เกลือ 1/2 ถ้วยตวง
หัวหอม ใบกุยช่าย



BCG Towards Sustainable Development Research Unit
หน่วยปฏิบัติการวิจัย BCG สู่การพัฒนาที่ยั่งยืน



หน่วยปฏิบัติการวิจัยการขับเคลื่อน BCG สู่การพัฒนาอย่างยั่งยืน สถาบันวิจัยสังคม จุฬาลงกรณ์ มหาวิทยาลัย