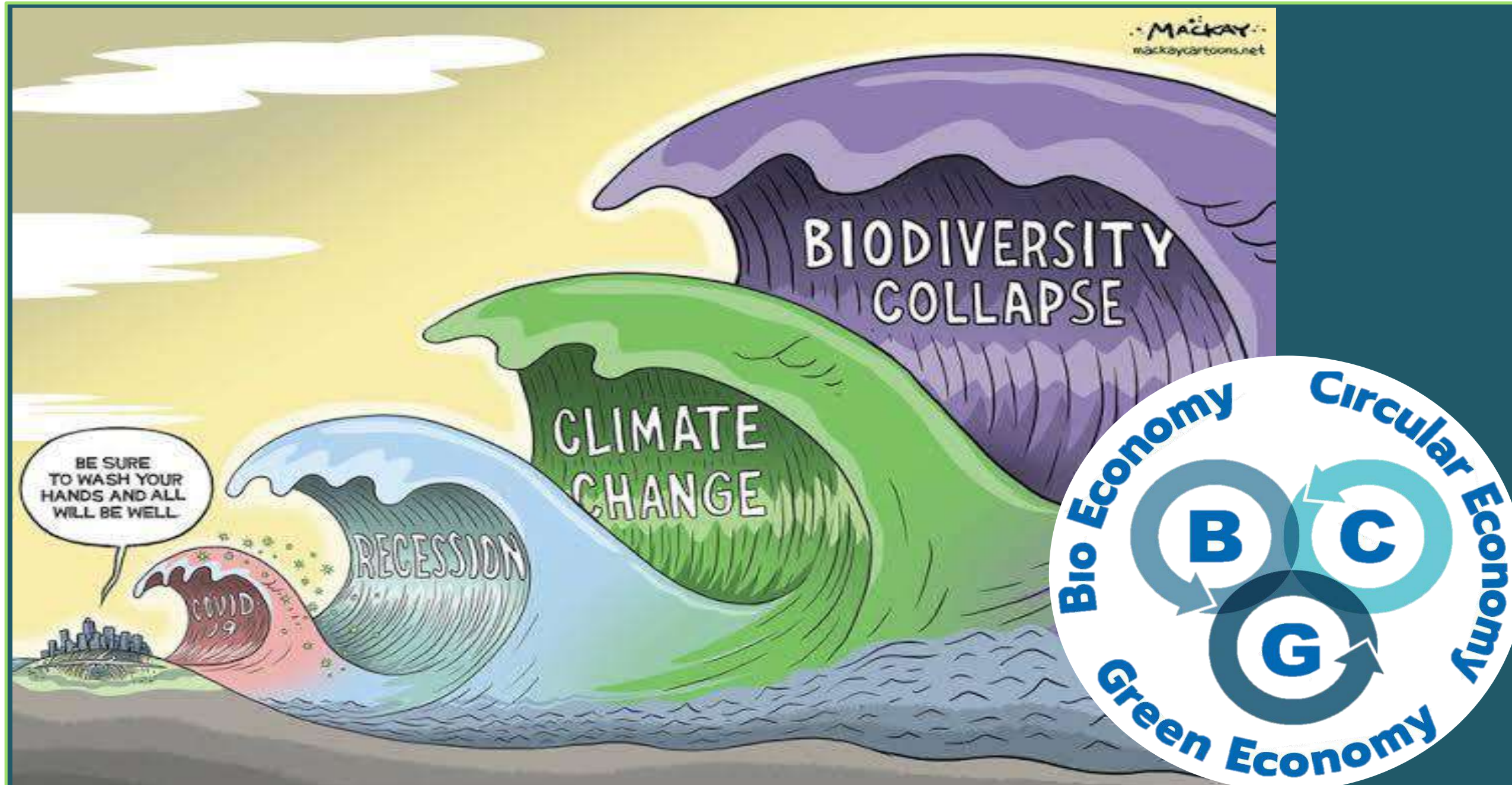


มองโลก มองไทย การขับเคลื่อนประชาคมวิจัย ภายหลังโควิด-19



ดร.วิจารณ์ สิมาฉายา
ผู้อำนวยการสถาบันสิ่งแวดล้อมไทย
ประธานคณะกรรมการเศรษฐกิจหมุนเวียน
และผู้ทรงคุณวุฒิในคณะกรรมการ BCG



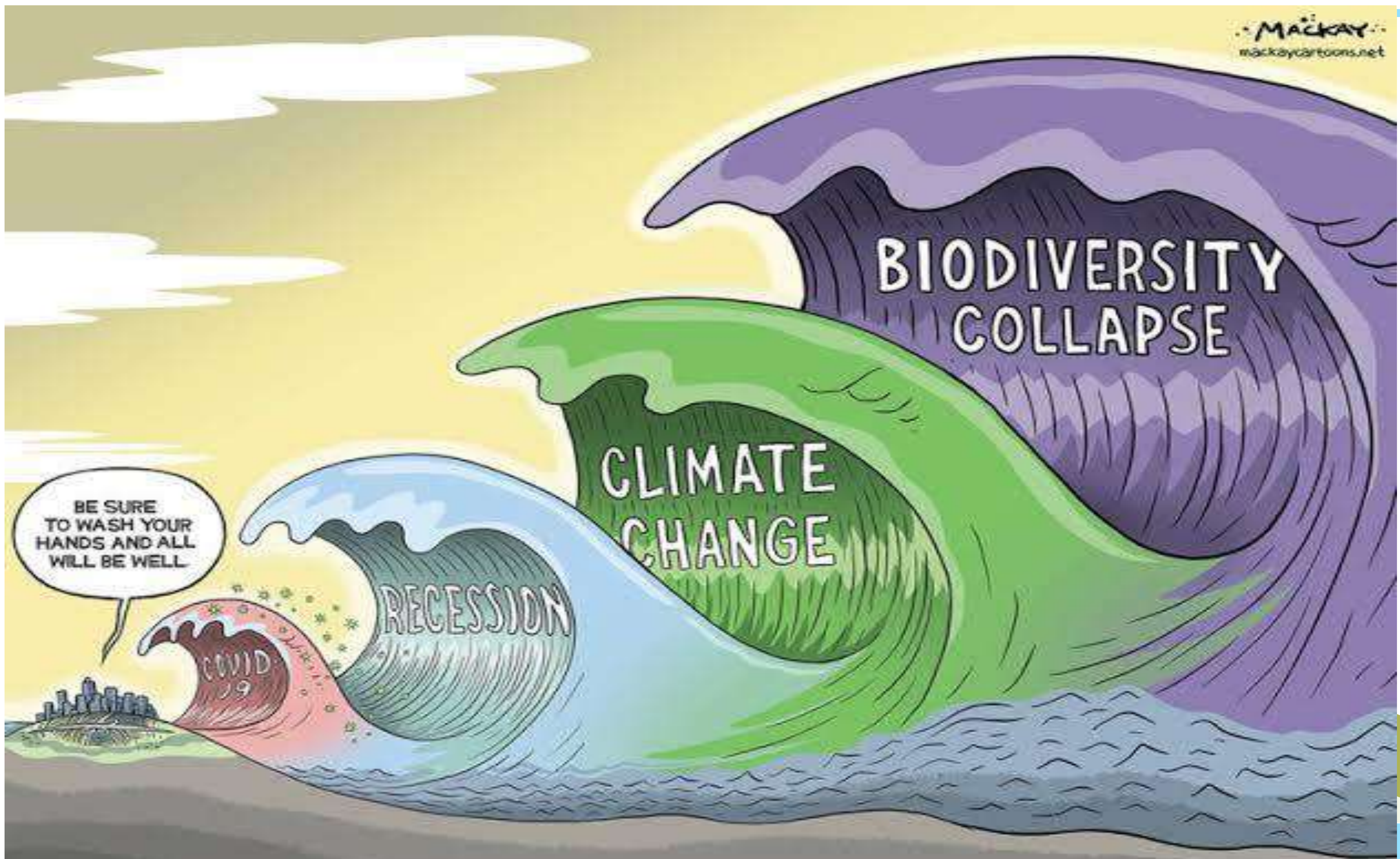
เวทีเสวนา “การขับเคลื่อน BCG สู่การเปลี่ยนผ่านประเทศไทยภาวะปกติใหม่ (next normal)”
โดยหน่วยปฏิบัติการวิจัยเพื่อการขับเคลื่อน BCG สู่การพัฒนาที่ยั่งยืน และ สถาบันวิจัยสังคม จุฬาลงกรณ์มหาวิทยาลัย

หัวข้อบรรยาย



- มอง **โลก** กระแสสิ่งแวดล้อมโลก
- มอง **ไทย** เศรษฐกิจ BCG
- การขับเคลื่อนการ **วิจัย** หลังโควิด-19

..MACKAY..
mackaycartoons.net



EU ตั้งเป้าปล่อยคาร์บอนสุทธิเป็นศูนย์ (climate neutral) ภายในปี พ.ศ. 2593

- เรียกร้องให้ทุกภาคส่วนลงทุนในเทคโนโลยีที่เป็นมิตรต่อสิ่งแวดล้อม
- เพิ่มนวัตกรรมและประหยัดพลังงานในภาคอุตสาหกรรม
- เพิ่มความร่วมมือเพื่อปรับปรุงมาตรฐานสิ่งแวดล้อมในระดับโลก



สหรัฐอเมริกา โดยประธานาธิบดีไบเดน ประกาศคุ้มครองสาธารณสุขและสิ่งแวดล้อม และฟื้นฟูวิทยาศาสตร์เพื่อรับมือวิกฤตสภาพภูมิอากาศ

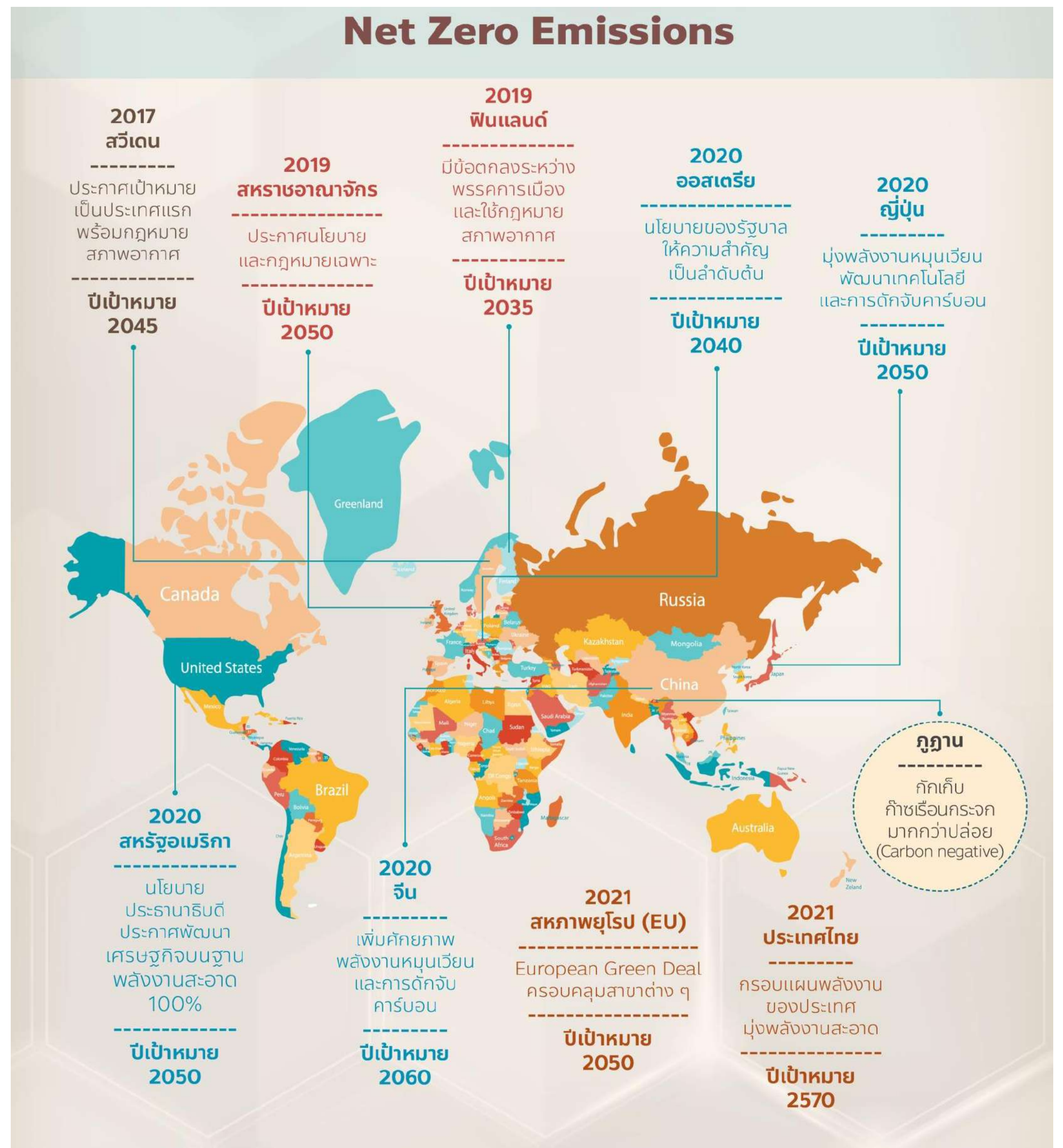


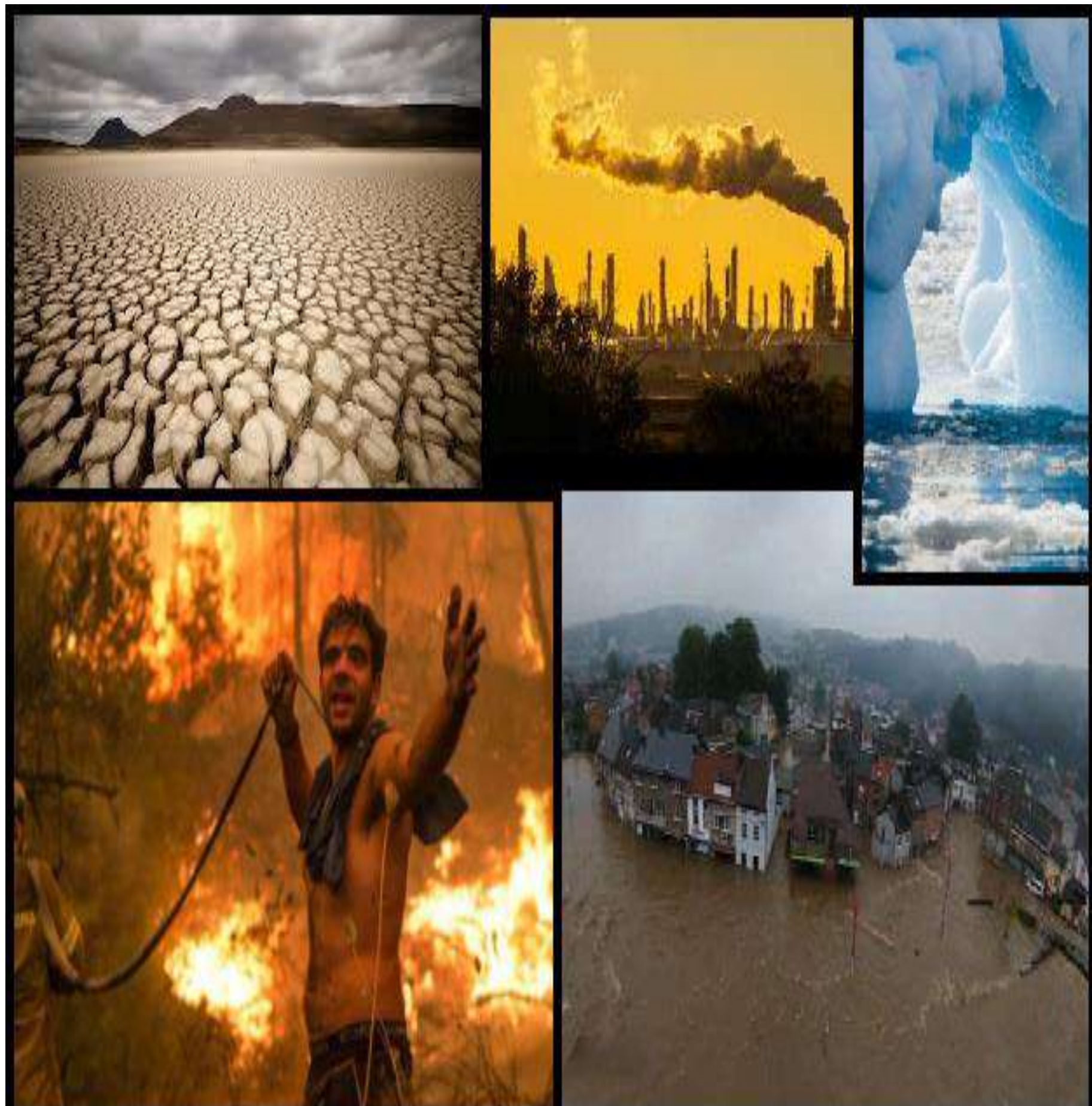
Japan's Green Growth Strategy supports 2050 carbon neutrality

ญี่ปุ่น จัดทำยุทธศาสตร์การเติบโตที่เป็นมิตรกับสิ่งแวดล้อม ตั้งเป้าการปล่อยคาร์บอนสุทธิเป็นศูนย์ ภายในปี พ.ศ. 2593



เป้าหมาย Net Zero Emission ของประเทศต่างๆ

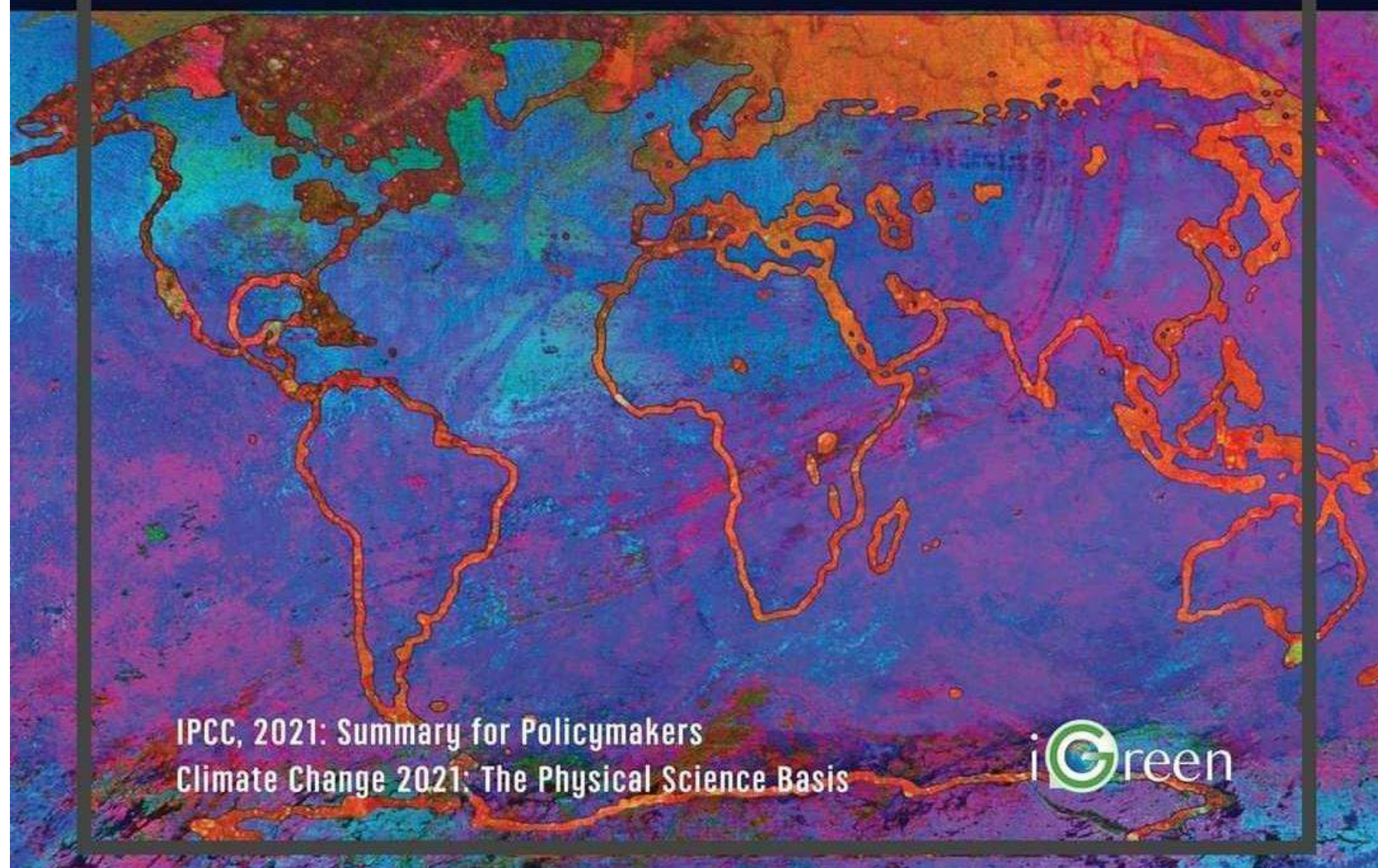




IPCC Climate Change Report 2021

News update

เปิดรายงานสะท้อนโลก!
'เรากำลังอยู่ในเส้นทาง
มุ่งไปสู่โลกที่ร้อนขึ้น 4 ถึง 5 องศา..
ซึ่งเป็นหายนะเสียยิ่งกว่าหายนะ'



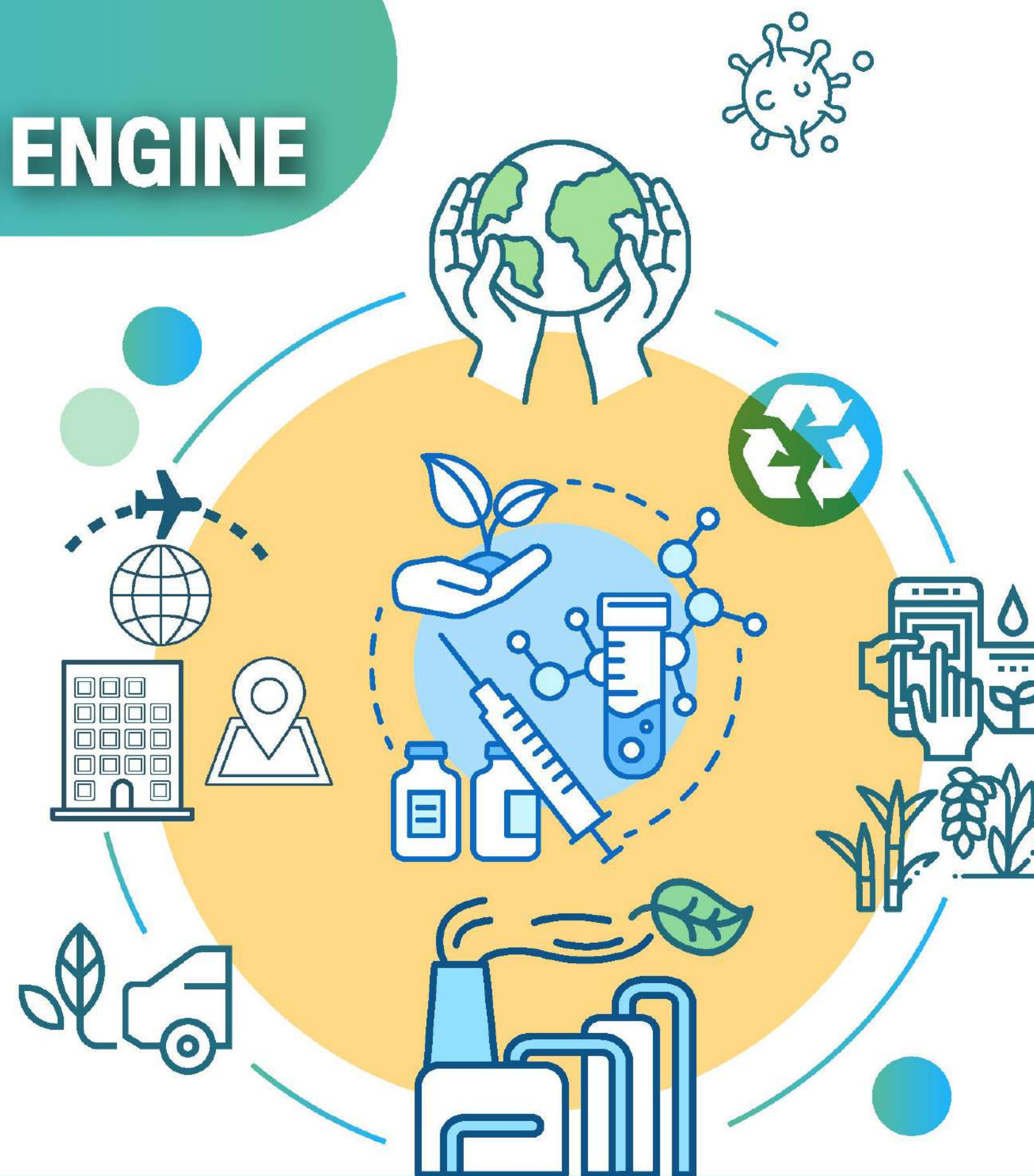
เป้าหมายการพัฒนาที่ยั่งยืน (SDGs)



BCG IN ACTION : THE NEW SUSTAINABLE GROWTH ENGINE

โมเดลเศรษฐกิจสู่การพัฒนาที่ยั่งยืน

กระทรวงการอุดมศึกษา วิทยาศาสตร์ วิจัยและนวัตกรรม



แนวทางการพัฒนาประเทศในโลกหลังโควิด



**น้อมนำปรัชญา
ของเศรษฐกิจพอเพียง
มุ่งสู่การพัฒนาที่ยั่งยืน**

**สร้างความเข้มแข็งจากภายใน
เชื่อมไทยสู่ประชาคมโลก**

**เดินหน้าไปด้วยกัน
ไม่ทิ้งใครไว้ข้างหลัง**

BCG Economy: โมเดลขับเคลื่อนเศรษฐกิจไทยในโลกหลังโควิด

หลัก : **SEP**
เศรษฐกิจพอเพียง

เป้าหมาย : **SDGs**
เป้าหมายการพัฒนาที่ยั่งยืน



BCG Model



BCG Economy: การสร้างความเข้มแข็งจากภายใน



อาหารและการเกษตร



สุขภาพและการแพทย์



พลังงาน วัสดุ และเคมีชีวภาพ



การท่องเที่ยวและเศรษฐกิจสร้างสรรค์

ความหลากหลาย
ทางชีวภาพ

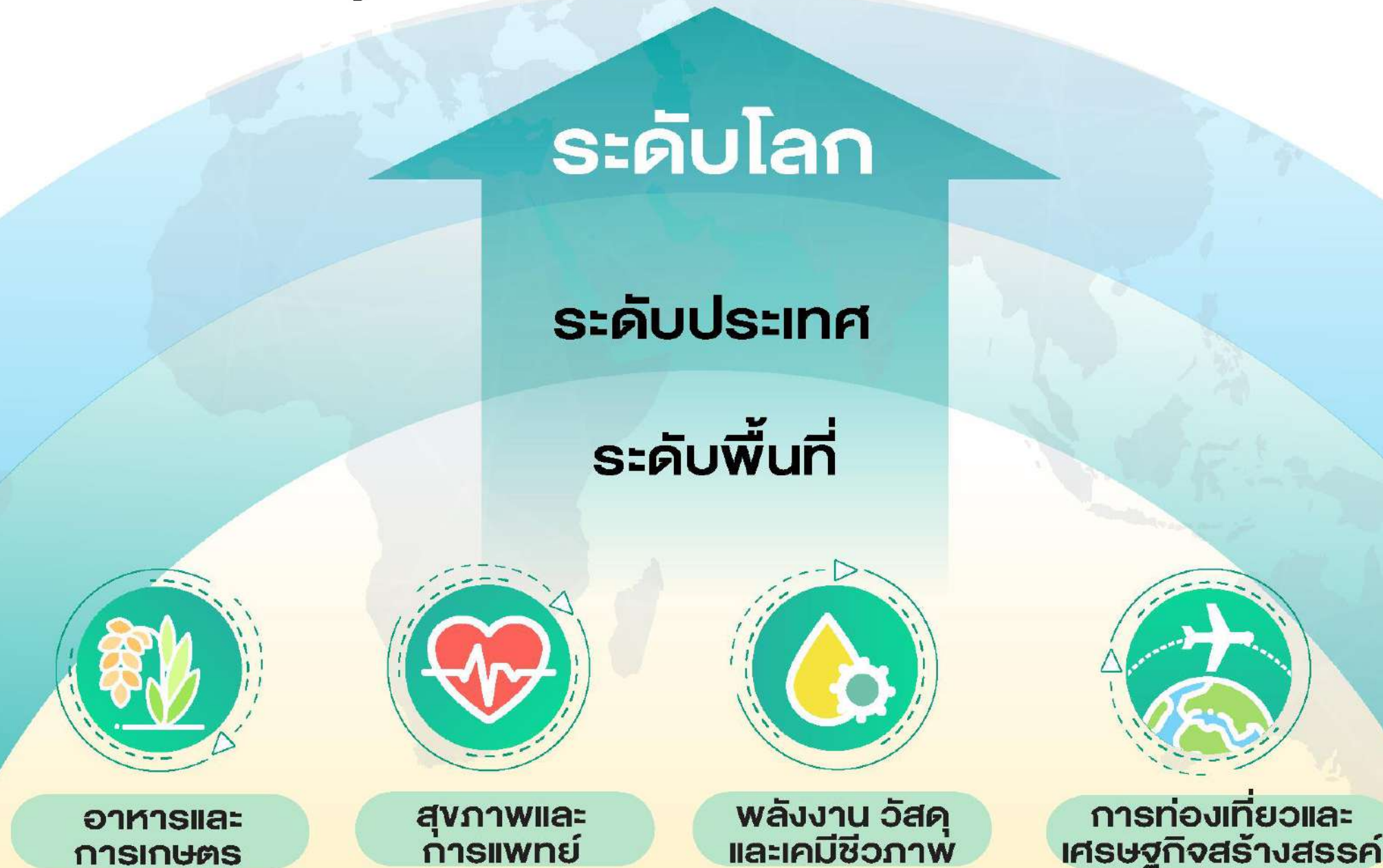


ความหลากหลาย
ทางวัฒนธรรม

- นโยบายและการบริหารจัดการ
- วิทยาศาสตร์ เทคโนโลยี และนวัตกรรม
- การมีส่วนร่วมจากทุกภาคส่วน

BCG Economy: เชื่อมไทยสู่ประชาคมโลก

BCG ตอบเป้าหมายทุกระดับ ตั้งแต่ระดับพื้นที่ ประเทศ และระดับโลก



BCG Economy Model

วิสัยทัศน์

เศรษฐกิจเติบโตอย่างมีคุณภาพและยั่งยืน

ประชาชนมีรายได้ดี คุณภาพชีวิตดี รักษาและฟื้นฟูฐานทรัพยากร
จากความหลากหลายทางชีวภาพและสิ่งแวดล้อมให้มีคุณภาพที่ดี

ด้วยการใช้ความรู้ เทคโนโลยี และนวัตกรรม

การสร้างความยั่งยืน
ของฐานทรัพยากร
และความหลากหลายทางชีวภาพ

ปรับจาก “Nature as Resource”
เป็น “Nature as Source”



การพัฒนาเศรษฐกิจ
ฐานรากให้เข้มแข็ง

“เดินหน้าไปด้วยกัน และไม่ทิ้งใครไว้ข้างหลัง”



ยุทธศาสตร์

สร้างความสามารถ
ในการตอบสนอง
ต่อกระแสการเปลี่ยนแปลงของโลก
“พึ่งตนเอง มีภูมิคุ้มกัน พึ่งตัวเร็ว”



ยกระดับอุตสาหกรรม
BCG ให้แข่งขันได้
อย่างยั่งยืน

“นวัตกรรมพรีเมียม ของเสียเป็นศูนย์”



เป้าหมายและตัวชี้วัด : 2570



เพิ่มอัตราการเติบโตทางเศรษฐกิจ

- มูลค่า GDP ของเศรษฐกิจ BCG เพิ่มขึ้น 1 ล้านล้านบาท
- สัดส่วนผลิตภัณฑ์และบริการมูลค่าสูงเพิ่มขึ้นไม่น้อยกว่าร้อยละ 20
- การเพิ่มขึ้นของรายได้ของเศรษฐกิจฐานรากไม่น้อยกว่าร้อยละ 50



ลดความเหลื่อมล้ำทางสังคม

- ลดความเหลื่อมล้ำทางรายได้ 10 ล้านคน
- จำนวนผู้ประสบปัญหาขาดแคลนอาหารและโภชนาการต่ำกว่าร้อยละ 5
- จำนวนผู้เข้าถึงยา เวชภัณฑ์ และเครื่องมือแพทย์ราคาแพง แม้ในภาวะวิกฤตได้เพิ่มขึ้นไม่น้อยกว่า 3 แสนคน
- จำนวนชุมชนมีความสามารถในการพึ่งพาตนเองด้านพลังงานเพิ่มขึ้นร้อยละ 20



สร้างความยั่งยืนของธรรมชาติและสิ่งแวดล้อม

- ลดการใช้ทรัพยากรธรรมชาติลง 1 ใน 4 จากปัจจุบัน
- ลดผลกระทบมลพิษสิ่งแวดล้อม เช่น PM 2.5 ывะ น้ำเสีย ลดการปล่อยก๊าซเรือนกระจกไม่น้อยกว่าร้อยละ 20 เมื่อเปรียบเทียบกับปี พ.ศ.2563
- ทรัพยากรธรรมชาติได้รับการฟื้นฟู เช่น ฟื้นฟูพื้นที่ชายฝั่งทะเลที่มีปัญหาการกัดเซาะเพิ่มพื้นที่สีเขียวไม่น้อยกว่า 10 ล้านไร่



การพึ่งพาตนเอง

- จำนวนผู้ที่ได้รับการพัฒนาให้มีทักษะที่สูงขึ้น ไม่น้อยกว่า 1 ล้านคน
- จำนวนสตาร์ทอัพและ IDEs (Innovative Driven Enterprises) ที่เกี่ยวข้องกับ BCG 1,000 ราย
- คุณภาพการชำระเงินทางเทคโนโลยีขาดดุลลดลงไม่น้อยกว่าร้อยละ 20
- การนำเข้าผลิตภัณฑ์ทางการแพทย์และสุขภาพลดลง ไม่น้อยกว่าร้อยละ 20

เชื่อมโยงยุทธศาสตร์ชาติ

“ประเทศไทยมีความมั่นคง มั่งคั่ง ยั่งยืน เป็นประเทศที่พัฒนาแล้ว ด้วยการพัฒนาตามหลักปรัชญาของเศรษฐกิจพอเพียง”

ยุทธศาสตร์ชาติ



แผนฯ
ระดับ 2

แผนแม่บทภายใต้
ยุทธศาสตร์ชาติ

แผนปฏิรูปประเทศ

แผนพัฒนาเศรษฐกิจ
และสังคมแห่งชาติ



BCG

สร้างความยั่งยืนของฐาน
ทรัพยากรและความ
หลากหลายทางชีวภาพ

การพัฒนาเศรษฐกิจ
ฐานรากให้เข้มแข็ง

ยกระดับอุตสาหกรรม BCG
ให้แข่งขันได้อย่างยั่งยืน

สร้างความสามารถในการ
ตอบสนองต่อกระแสการ
เปลี่ยนแปลงของโลก

กลไกบริหารจัดการและติดตามประเมินผล

กลไกการบริหารจัดการ

- คณะกรรมการบริหารการพัฒนาเศรษฐกิจ BCG
- คณะกรรมการขับเคลื่อนเศรษฐกิจ BCG
- คณะอนุกรรมการเพื่อการขับเคลื่อนการพัฒนาเศรษฐกิจ BCG

กลไกการติดตามการขับเคลื่อน BCG



การจัดสรรงบประมาณ เพื่อขับเคลื่อน BCG แบบบูรณาการ

กำหนดระบบการติดตาม
และประเมินการขับเคลื่อน BCG
ครอบคลุมตั้งแต่การประเมินก่อนดำเนินโครงการ
ระหว่างโครงการ (On-going Evaluation)
และเมื่อสิ้นสุดโครงการ



กลไกขับเคลื่อน และติดตาม

ทั้งในระดับผลลัพธ์ ผลลัพธ์
และผลกระทบ
ตามกรอบแผนงานที่กำหนดไว้



ติดตามการขับเคลื่อน BCG สู่การปฏิบัติ

ที่เปิดโอกาสให้ทุกภาคส่วน
มีส่วนร่วมและมีรูปแบบการสื่อสาร
สู่ผู้เกี่ยวข้อง

คณะกรรมการ BCG

- ในปี 2563 ได้มีการนำเสนอทิศทางและกรอบการพัฒนา BCG รวม 7 กลุ่ม โดยคงกรอบกลุ่ม 4 ประเด็นหลักที่ได้เคยเสนอไว้
- การขับเคลื่อน BCG ต้องอาศัยพลังความร่วมมือจตุภาคี ระหว่างภาครัฐ-ภาคเอกชน-ประชาคมวิจัย-ชุมชนฐานราก



สาขาการเกษตร

นสพ.ยุคล ลิ้มแหลมทอง



สาขาอาหาร

นายธีรพงศ์ จันศิริ



สาขายาและวัคซีน

ศ.คลินิกเกียรติคุณ
นายแพทย์ปิยะสกล สกลสัตยาทร



สาขาเครื่องมือแพทย์

ศ. ดร.ไพรัช ธัชยพงษ์



สาขาพลังงาน วัสดุ และเคมีชีวภาพ

เทวินทร์ วงศ์วานิช



สาขาเศรษฐกิจสร้างสรรค์ สาขาท่องเที่ยว

กสิณท์ สารสิน



สาขาเศรษฐกิจหมุนเวียน

ดร.วิจารณ์ สิมาฉายา



เดินหน้าไปด้วยกัน ไม่ทิ้งใครไว้ข้างหลัง

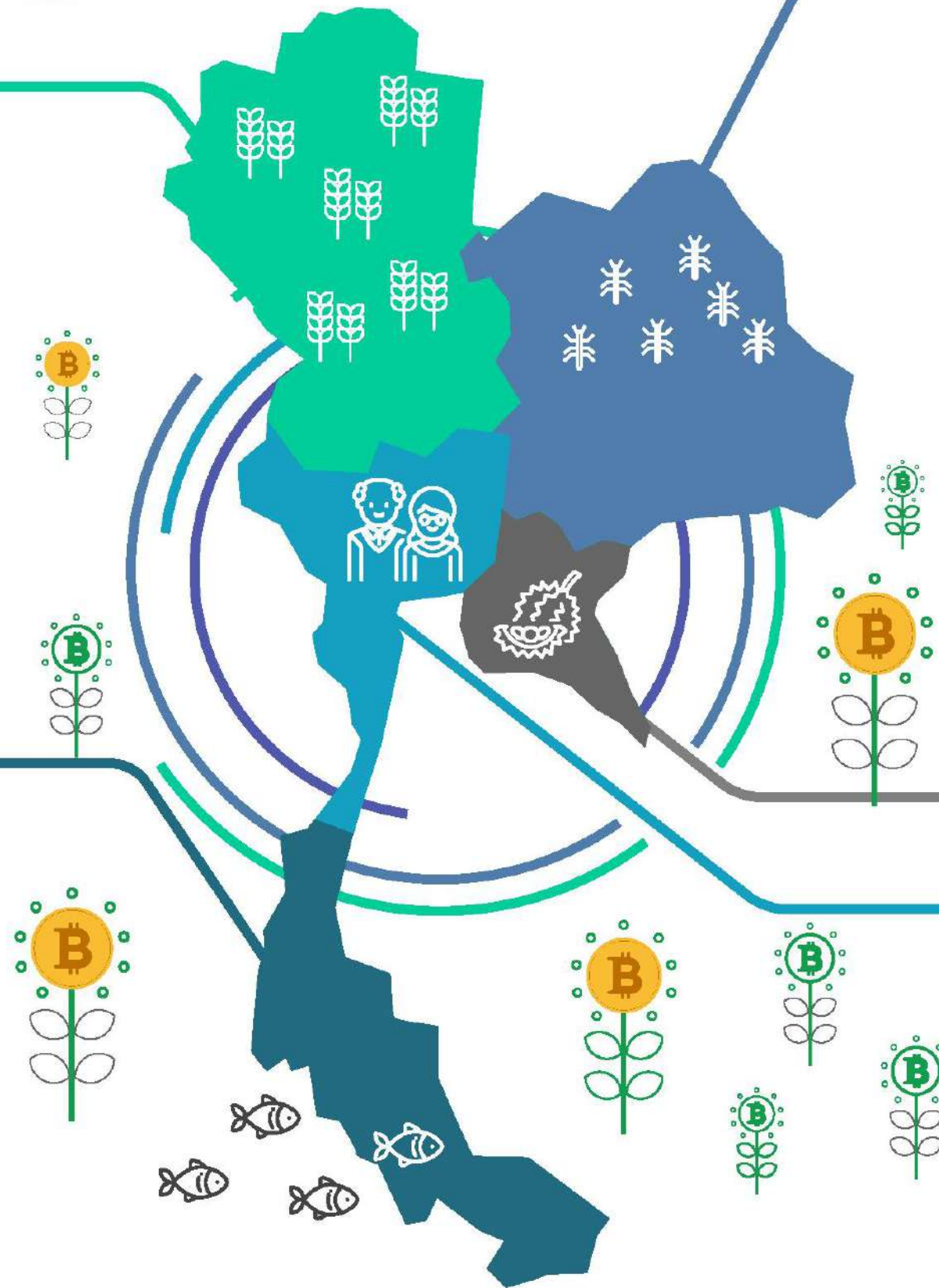
การขับเคลื่อน BCG Economy เชิงพื้นที่

ภาคเหนือ

- ยกระดับข้าวคุณภาพด้วยนวัตกรรม
- ระบบเกษตรปลอดภัยมาตรฐานส่งออก
- ท่องเที่ยวเชิงสุขภาพเชื่อมโยงวัฒนธรรม
- นำวัฒนธรรมเชิงพื้นที่ เช่น วัฒนธรรมล้านนา มาสร้างพื้นที่สร้างสรรค์ พัฒนาสินค้าและบริการ

ภาคใต้

- นวัตกรรมด้านฮาลาล
- ท่องเที่ยวมูลค่าสูงใน 3 จังหวัดภาคใต้
- นวัตกรรมเพาะเลี้ยงสัตว์น้ำ Precision Aquaculture
- นำเสนอเรื่องราวของปักษ์ใต้ยุคใหม่ พัฒนาพื้นที่และกิจกรรมสร้างสรรค์เชิงพหุวัฒนธรรม



ภาคตะวันออกเฉียงเหนือ

- ไปรตีนทางเลือกจากแมลง
- ระบบแก้ไขปัญหาลและป้องกันโรคพยาธิใบไม้ในตับ
- ระบบบริหารจัดการแหล่งน้ำขนาดเล็ก
- ส่งเสริมการท่องเที่ยวตามวิถีชีวิต วัฒนธรรม และความเชื่อริมฝั่งโขง

ภาคตะวันออก

- พัฒนาผลิตทางด้านเกษตร โดยเฉพาะกลุ่มไม้ผล
- การพัฒนาต่อยอดสู่อุตสาหกรรมอนาคต
- สร้างกิจกรรมการท่องเที่ยวรูปแบบใหม่

ภาคกลาง

- ประเทศไทยไร้ขยะ
- นวัตกรรมเพื่อสังคมสูงวัย Active Ageing
- พัฒนาวัฒนธรรม ต่อยอดกิจกรรมการท่องเที่ยวรูปแบบใหม่

เปลี่ยนความท้าทายเป็นโอกาส

ความท้าทาย

- การเปลี่ยนแปลงสภาพภูมิอากาศ
- วิกฤติเศรษฐกิจ
- โรคระบาด
- ภัยก่อการร้าย
- มลพิษและสิ่งแวดล้อม



จุดแข็ง

ไทยมีความมั่นคงด้านอาหารสูงมาก
เมื่อเทียบกับประเทศอื่นๆ
เป็นครัวของโลก แต่สินค้าเกษตร
และอาหารส่งออกมีมูลค่าเพิ่มต่ำ

ไทยมีความมั่นคงด้านสุขภาพ
แต่ต้องนำเข้ายา วัสดุ
และอุปกรณ์ทางการแพทย์

ไทยมีความร่ำรวยของธรรมชาติ/
วัฒนธรรม
แต่นับการท่องเที่ยวเชิงปริมาณ
มากกว่าเชิงคุณภาพ

ศักยภาพของประเทศไทย

โลกหันมาให้ความสำคัญกับการผลิต
และการพัฒนาอย่างสมดุลและยั่งยืน

ตลาดต้องการสินค้า/บริการ
ที่มีคุณภาพ สะอาด ปลอดภัย
ได้มาตรฐานระดับสากล

ตลาดสำหรับผลิตภัณฑ์และบริการ
สุขภาพเติบโตสูงจากพฤติกรรม
ที่เปลี่ยนแปลงไป

โอกาสของประเทศไทยในเวทีโลก

Hygienic Kitchen of the World

ความมั่นคงด้านอาหาร โภชนาการระดับ
ประเทศและโลกในทุกสถานการณ์

High Value-Added Products from Innovation and Creativity

ความมั่นคงจากการเพิ่มมูลค่าภาคการผลิตและบริการ
ด้วยนวัตกรรมและความคิดสร้างสรรค์

Healthy People (Prediction/Preventive/Precision)

ความสามารถในการพึ่งพาตนเอง
ด้านสุขภาพและการแพทย์

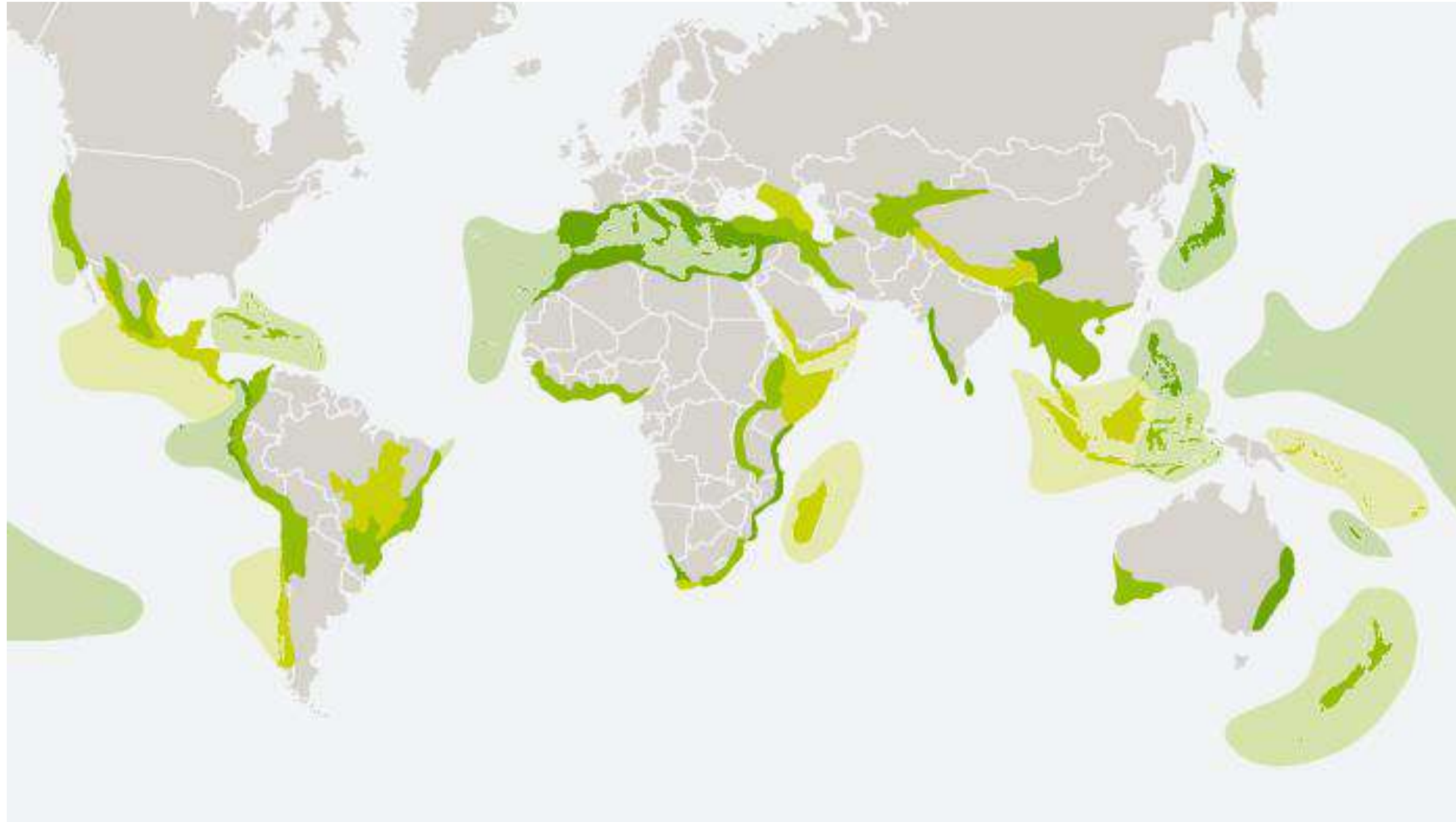
Happy Destination

การท่องเที่ยวรูปแบบใหม่ที่เน้นความปลอดภัย
ยั่งยืน กระจายรายได้สู่ชุมชน

Harmonious and Sustainable Society

การพัฒนาที่สมดุล /Circular Economy

ประเทศไทยมีความหลากหลายทางชีวภาพ อยู่ในลำดับต้นของโลก



ในปี 2019
อยู่ในลำดับ **16**

ในปี 2016
อยู่ในลำดับ **18**

นำความหลากหลายทางชีวภาพซึ่งเป็นจุดแข็ง



สร้างรายได้ ลดความเหลื่อมล้ำ สร้างขีดความสามารถในการแข่งขัน

<https://news.mongabay.com/2016/05/top-10-biodiverse-countries/>

ความหลากหลายทางชีวภาพชุมชน (Community Biodiversity)



สร้างรายได้
เป็นแหล่งต้นทางวัตถุดิบ

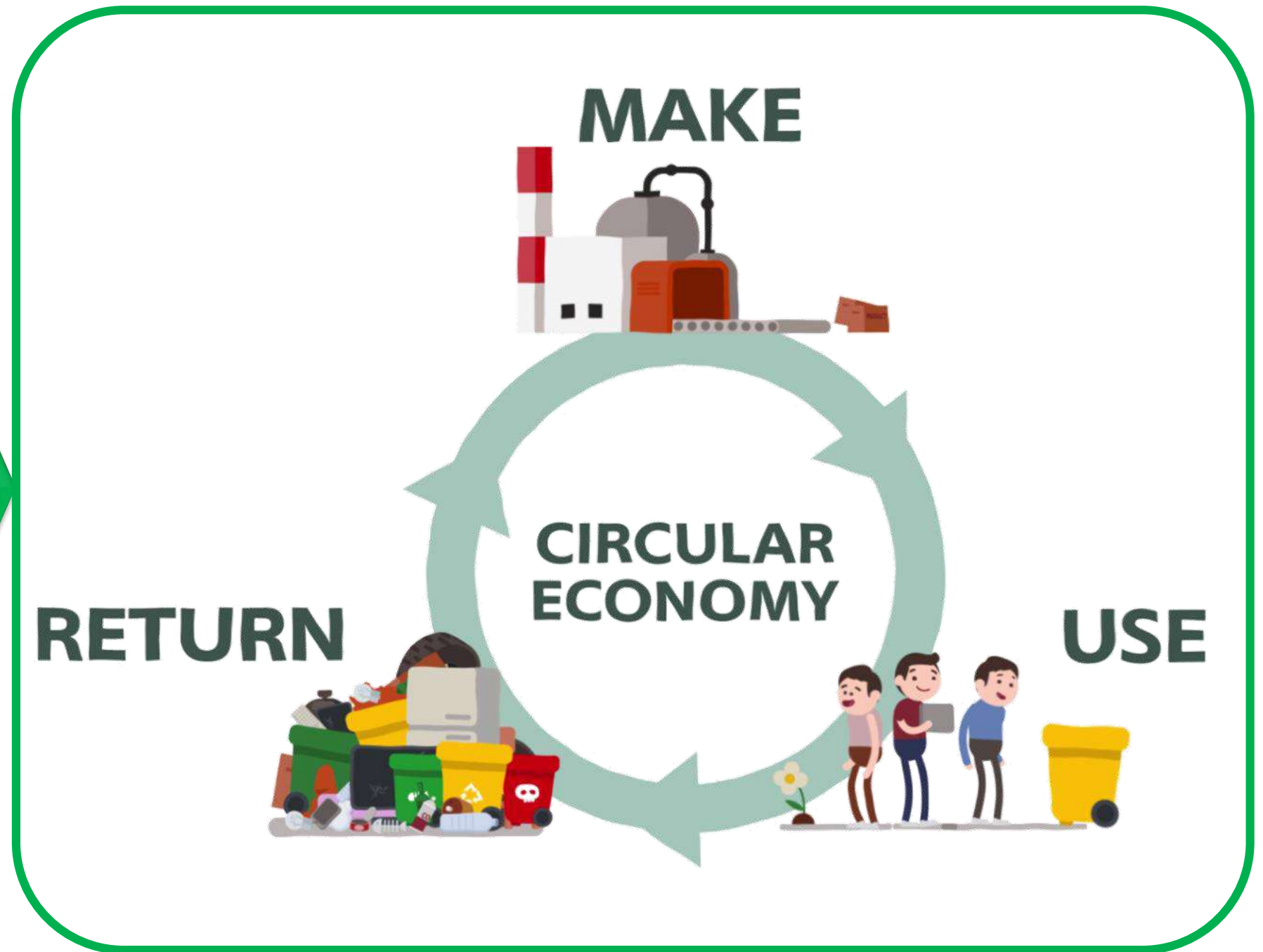
ธนาคารความหลากหลายทางชีวภาพชุมชน



ชุมชน มีส่วนร่วมและร่วมกันปกป้องทรัพยากร



ผูกพันวิถีชีวิต/วัฒนธรรม/ภูมิปัญญา
มีเอกลักษณ์มายาวนาน

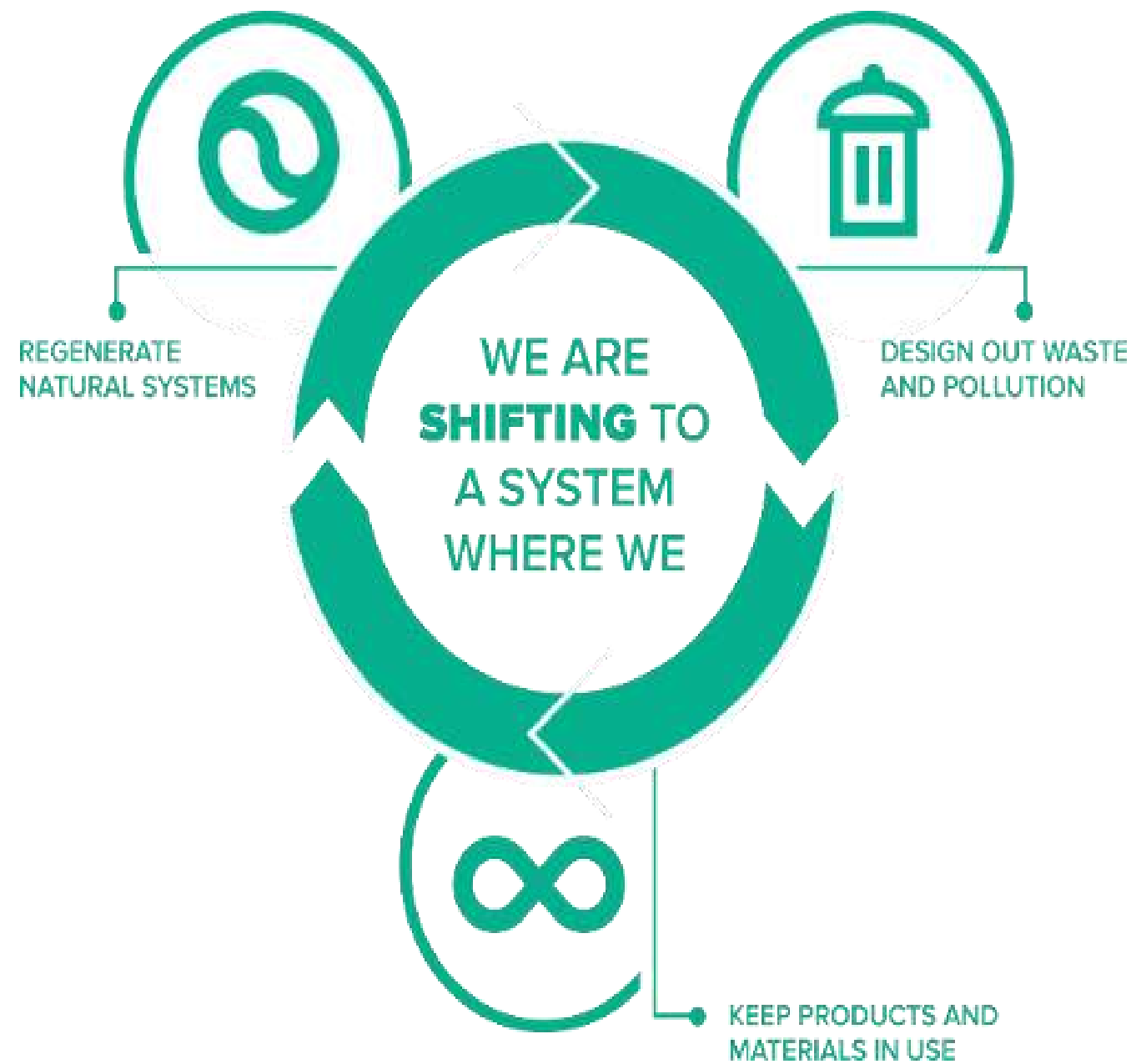


เศรษฐกิจเส้นตรง (Linear Economy)

ให้ความสำคัญกับการใช้ทรัพยากรในกระบวนการผลิตเท่านั้น โดยไม่ได้คำนึงถึงการกำจัดขยะมูลฝอยและของเสียจากการผลิตและบริโภคสินค้า เหล่านั้นในระยะยาว

เศรษฐกิจหมุนเวียน (Circular Economy)

รูปแบบเศรษฐกิจที่ให้ความสำคัญกับการจัดการขยะและของเสีย ภายหลังจากการบริโภคมาใช้ประโยชน์ใหม่ การนำทรัพยากรหมุนเวียนกลับมาใช้เพื่อลดการใช้วัตถุดิบจากธรรมชาติ ตลอดจนเพิ่มประสิทธิภาพของผลิตภัณฑ์หรือตัวบรรจุภัณฑ์ ไม่ให้สร้างผลกระทบต่อด้านลบ ต่อทั้งสังคมและสิ่งแวดล้อม



ทำไมถึงต้องมีการพัฒนาเศรษฐกิจหมุนเวียน



ปัญหาการขาดแคลนทรัพยากร
ทรัพยากรธรรมชาติมีจำกัด เสื่อมโทรม
พฤติกรรมบริโภคที่ฟุ่มเฟือย



ประสิทธิภาพการใช้ทรัพยากร
ต่อการพัฒนาเศรษฐกิจต่ำ



ปัญหามลพิษ ของเสีย
ผลกระทบต่อสิ่งแวดล้อม
และปัญหา Climate change
รุนแรงมากขึ้น



ประเทศไทยให้คำมั่นสัญญา
ลดการปล่อยก๊าซเรือนกระจก
ให้ได้ 20-25%
(113 ล้านตัน) ในปี 2573



การพัฒนาอย่างยั่งยืน สร้างสมดุล
ทางเศรษฐกิจ สังคม และสิ่งแวดล้อม



การใช้ทรัพยากรที่มีอยู่จำกัดอย่างชาญฉลาดและให้เกิด
ประโยชน์สูงสุด



สร้างการเติบโตของเศรษฐกิจแนวใหม่
เศรษฐกิจหมุนเวียนช่วยเพิ่ม GDP
ไม่น้อยกว่า 2 แสนล้าน ใน 10 ปี
หรือคิดเป็น ~1.0 % ของ GDP
สร้างงานใหม่



เศรษฐกิจหมุนเวียนตอบเป้าหมายการพัฒนาประเทศ
เศรษฐกิจหมุนเวียนเกี่ยวข้องกับทุก Sector
ของการพัฒนาเศรษฐกิจ BCG

เป้าหมายการขับเคลื่อนเศรษฐกิจหมุนเวียนของประเทศไทย

กลไกการขับเคลื่อน

- ▶ ขับเคลื่อนด้วย Key project/Focus sector เพื่อสร้างแบบอย่างความสำเร็จและเป็นโมเดล ขยายผลไปยังกลุ่มอื่นๆ

Sectors เป้าหมาย



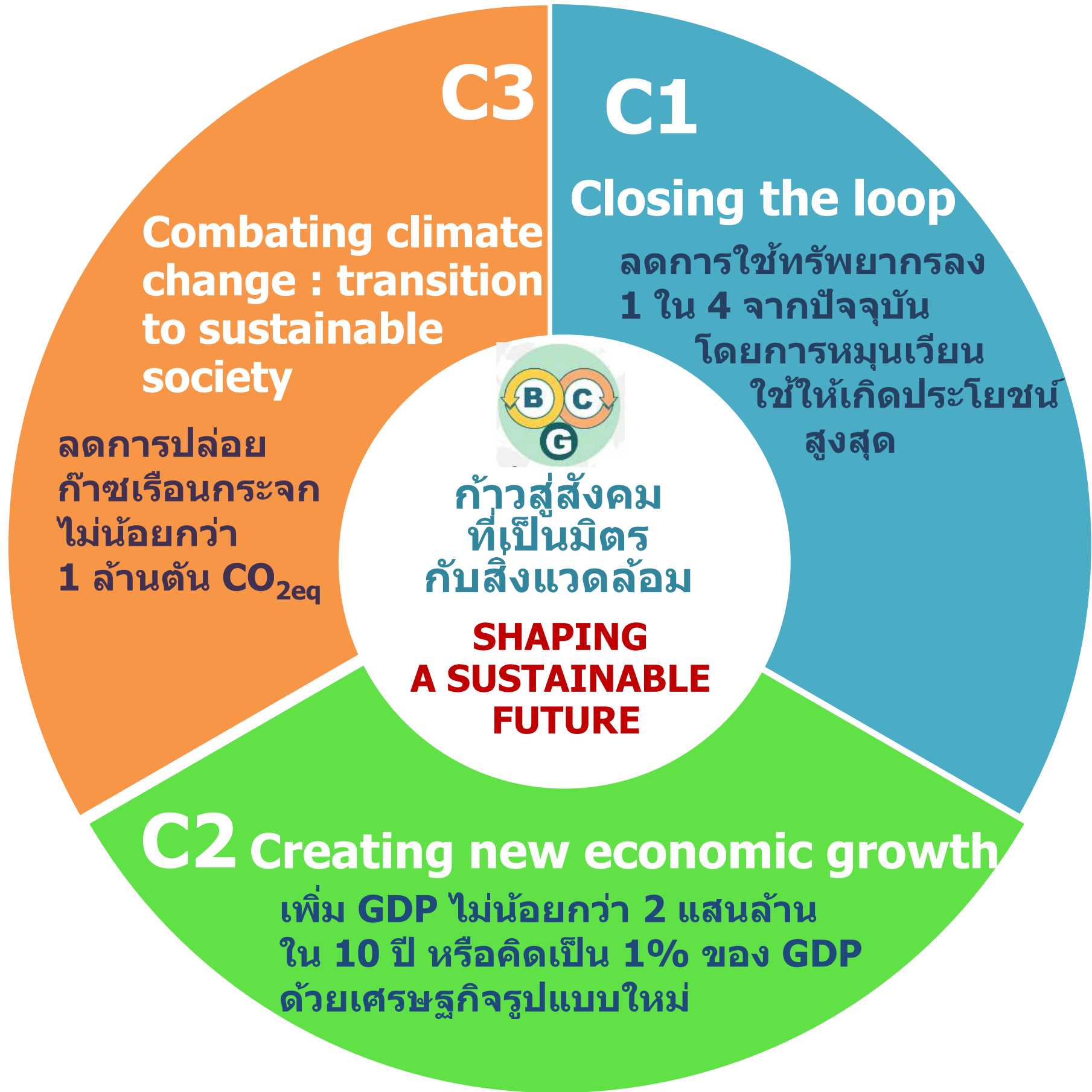
พลาสติกครบวงจร
รวบรวม จัดเก็บ แยก หมุนเวียน ใช้ประโยชน์



อุตสาหกรรมเกษตรและอาหาร
สร้างระบบกลไกจัดการ ลด Food loss/ Food waste ตลอด supply chain และสร้างจิตสำนึกผู้บริโภค พนักงาน



วัสดุก่อสร้าง
สร้างความสามารถนวัตกรรมและเทคโนโลยี รูปแบบการก่อสร้างที่เป็นมิตรกับสิ่งแวดล้อม สนับสนุนการขับเคลื่อน Smart City ตามนโยบายรัฐบาล





(ร่าง) แผนปฏิบัติการการขับเคลื่อนการพัฒนาประเทศไทยด้วยโมเดลเศรษฐกิจ BCG สาขาเศรษฐกิจหมุนเวียน พ.ศ.2565-2570

01

การพัฒนาเศรษฐกิจด้วยโอกาสการลงทุนและการสร้างตลาดด้วยโมเดลธุรกิจเศรษฐกิจหมุนเวียน

02

ส่งเสริมเทคโนโลยีและนวัตกรรมให้เกิดคิดค้นผลิตภัณฑ์และบริการใหม่จากการนำของเสียกลับมาใช้ใหม่

03

การพัฒนาแพลตฟอร์มและโครงสร้างพื้นฐานเพื่อขับเคลื่อนเศรษฐกิจหมุนเวียนอย่างเป็นระบบ

04

การสร้างระบบกลไกการบริหารจัดการที่เอื้ออำนวยต่อการขับเคลื่อนเศรษฐกิจหมุนเวียนของประเทศ

05

การสร้างกำลังคนที่มีความรู้และความเข้าใจ และสร้างความตระหนักในการผลิตและบริโภคที่ยั่งยืนเพื่อขับเคลื่อนเศรษฐกิจหมุนเวียน

การขับเคลื่อนการวิจัย หลังโควิด-19

- วิทยาศาสตร์
- สังคม สุขภาพ
- พื้นที่
- การนำไปใช้ประโยชน์ การต่อยอดเชิงพาณิชย์
- การนำไปแก้ปัญหของประเทศ
- การเปลี่ยนแปลงพฤติกรรม
- การบริหารจัดการ บุคลากร เช่น น้ำ ขยะ
- ฯลฯ

แนวคิดการจัดการข้อมูล ความหลากหลายทางชีวภาพ

ความหลากหลาย
ทางชีวภาพ
ของประเทศ

TOP 50

- เพิ่มข้อมูลเชิงลึกทางวิทยาศาสตร์
- พิสูจน์เอกลักษณ์สายพันธุ์
- ทำบัญชีรายการทรัพยากร+การใช้ประโยชน์
- บันทึกข้อมูลภูมิปัญญา
- เพิ่มการวิจัยและพัฒนาเป็นผลิตภัณฑ์หรือธุรกิจ +กฎหมาย
- มี Information Center

อนุรักษ์ให้คงอยู่

- Living collection
- Herbarium
- Seed bank
- cell bank /DNA bank
- In Vitro Preservation
- Cryopreservation
- Community Biobank

มีเท่าไร?
อยู่ที่ไหน?
ยังมีอยู่?
สูญหาย?

จุลินทรีย์
สัตว์
พืช

นำมาใช้
ประโยชน์
เพื่อการพัฒนา
เศรษฐกิจ

ในห่วงโซ่คุณค่าของ Bioeconomy มีอุตสาหกรรมหลากหลาย



กรณีการสร้างมูลค่าผลิตภัณฑ์

จากส่วนต่างๆ ของข้าว

หลอดกาแฟจากก้านข้าว
40-90 บาท/ 100 ชิ้น



จมูกข้าว
15-25 บาท/ กก.



ผลิตภัณฑ์เสริมอาหาร
น้ำมันรำข้าว
25 บาท/ 1 กรัม



ผลิตภัณฑ์บำรุงผิวหน้า
1,500 บาท/ 200 กรัม



ฟางข้าว
30-35 บาท/
ก้อน



แกลบ
5-10 บาท/ กก.



ผลิตภัณฑ์ข้าวแต๋น
45-100 บาท/ 100 กรัม



ลิปสติกข้าว
550 บาท/ 5 กรัม

การขับเคลื่อน BCG Model สาขาเศรษฐกิจหมุนเวียน

ขับเคลื่อนด้วย Key projects/
Focus sectors
และเปลี่ยนแบบอย่างความสำเร็จ
เป็นโมเดลขยายผลไปยังกลุ่มอื่นๆ

พัฒนา CE Solution Platforms

สร้างขีดความสามารถด้านนวัตกรรม
เทคโนโลยี และเชื่อมโยงความรู้สู่เป้าหมาย
(เช่น ผู้ประกอบการ, เกษตรกร)

Waste Symbiosis /Secondary Resources/
Regulatory Reform- Sandbox ปรับแก้กฎ/
ระเบียบที่เป็นอุปสรรค



สร้างบุคลากร/สังคม CE

เปลี่ยนกระบวนการทัศน์ของการผลิต การ
บริโภค และการใช้ชีวิต ด้วยกระบวนการ
สร้างความรู้ ความเข้าใจ

สร้างตลาด CE

พัฒนากลไกตลาดที่เหมาะสม มี
incentive เพื่อสร้างการเปลี่ยนแปลง

การทำงานร่วมกันทุกภาคส่วน/Partnership

ธุรกิจขนาดใหญ่ ขนาดเล็ก องค์กรหรือตัวบุคคล
ทั้งในระดับโลก ระดับประเทศ และระดับท้องถิ่น

วิถีการดำเนินชีวิต ที่เป็นมิตรกับสิ่งแวดล้อม

"กรีนไลฟ์สไตล์" (green lifestyle)

เป็นการยึดถือความเชื่อและมีส่วนร่วมในกิจกรรม
เกี่ยวกับสิ่งแวดล้อม ที่จะลดการบริโภคหรือใช้ทรัพยากร
และพลังงานให้น้อยลง รวมถึงลดการเกิดของเสียที่เป็น
มลพิษต่อสิ่งแวดล้อม สิ่งสำคัญในการปรับวิถีชีวิตให้เป็น
มิตรกับสิ่งแวดล้อม ก็คือ **ความปรับเปลี่ยนพฤติกรรมของ
มนุษย์**



การเลือกซื้อสินค้าและบริการ ที่เป็นมิตรต่อสิ่งแวดล้อม



ประโยชน์ต่อผู้ผลิต
สนับสนุนกระบวนการผลิตที่ใช้ทรัพยากร
และพลังงานอย่างคุ้มค่า ปลดภัยต่อ
มนุษย์และสิ่งแวดล้อม ประหยัดต้นทุนใน
ระยะยาว สร้างภาพลักษณ์ที่ดีต่อแบรนด์
สินค้า

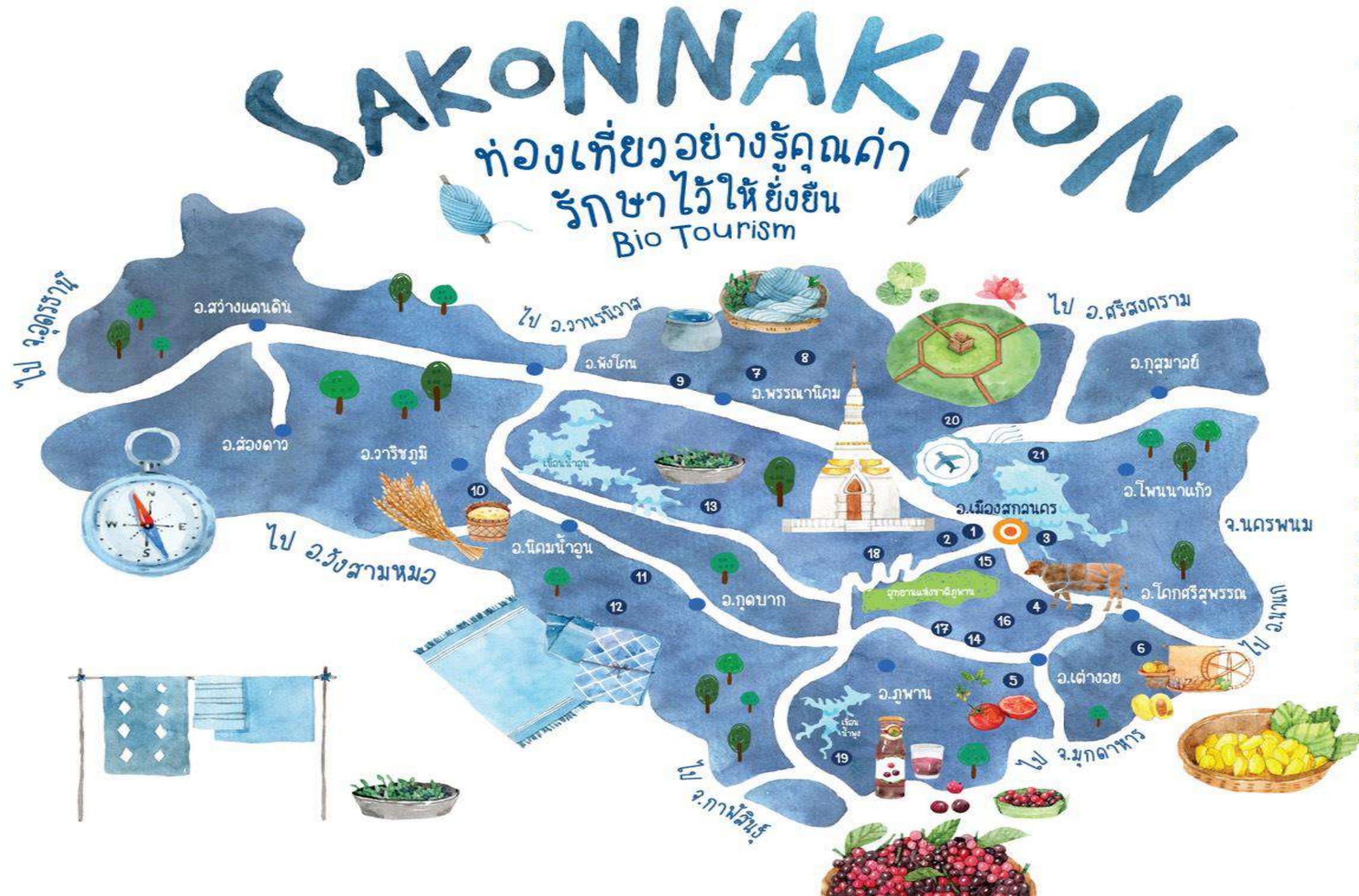


ประโยชน์ต่อผู้บริโภค
ช่วยลดการใช้ทรัพยากรที่สิ้นเปลือง
และสารที่เป็นพิษต่อมนุษย์และ
สิ่งแวดล้อม ทำให้มีผลต่อสุขภาพและ
สิ่งแวดล้อม



ประโยชน์ต่อสิ่งแวดล้อม
ลดขยะและของเสีย ลดการใช้พลังงาน
และการปล่อยก๊าซเรือนกระจก รักษา
สภาพแวดล้อมที่ดีสำหรับมนุษย์ พืช และ
สัตว์

Development of BioTourism Route



สกลนคร

เส้นทางการพัฒนาเศรษฐกิจและการท่องเที่ยว จากความหลากหลายทางชีวภาพและภูมิปัญญาท้องถิ่น เพื่อการพัฒนาอย่างยั่งยืน

- 1 พิพิธภัณฑ์ภูพาน (17.173246, 104.144789)
- 2 พระธาตุเชิงชุม (17.164399, 104.153048)
- 3 หนองหาร (17.166503, 104.156635)
- 4 สหกรณ์โพนยางคำ (17.073694, 104.198460)
- 5 โรงงานหลวงอาหารสำเร็จรูปที่ 3 เฝ้าไร่ (16.990511, 104.186129)
- 6 พิพิธภัณฑ์บ้านป่ากุมเกาะ-ป่าไถ่ (17.058472, 104.306487)
- 7 กลุ่มทอผ้าไหมครามบ้านดอนกอย (17.407875, 103.986966)
- 8 กลุ่มทอผ้าไหมครามบ้านหนองครก (17.401931, 104.031056)
- 9 พิพิธภัณฑ์อาจารย์ผืน อากาโร (17.357217, 103.865588)
- 10 กลุ่มวิสาหกิจชุมชนผลิตข้าวหอมทองบ้านจำปา (17.310917, 103.674849) (ที่ทำการบ้านผู้ใหญ่บ้าน)
- 11 ศูนย์อินแปง (17.078237, 103.785773)
- 12 ศูนย์เรียนรู้ผ้าไหมครามชุมชนบ้านกุดแรด (17.061982, 103.812571)
- 13 วิสาหกิจชุมชนกลุ่มทอผ้าไหมครามบ้านแวงแดง-หนองไชยวาเลย์ (17.180178, 103.838852)
- 14 ความสกล (17.095563, 104.099787)
- 15 ถนนข้าวคราม (17.121153, 104.148042)
- 16 วัดป่าสุวรรณวาส (17.151260, 104.138843)
- 17 ศูนย์ศึกษาการพัฒนาภูพาน วันเนืองมาจากพระราชดำริ (14.103926, 104.138843)
- 18 ไผ่บึงอู๋ (14.122319, 104.020851)
- 19 สวนวรรณวงศ์ (16.852795, 103.946150)
- 20 อุทยานบัวเฉลิมพระเกียรติ (17.262603, 104.1549430)
- 21 หมู่บ้านท่าแร่ (17.257965, 104.174874)



ต่อ ยอด จาก ภูมิปัญญาชาวบ้าน



ไม้ทันสมัย

ราคาถูก

ไม้เป็นที่นิยม

การใช้นวัตกรรมพัฒนาผลิตภัณฑ์

Natural dye สีธรรมชาติ

Fabric design การออกแบบเส้นใย

Product design การออกแบบผลิตภัณฑ์



นวัตกรรมพ้าย้อมคราม

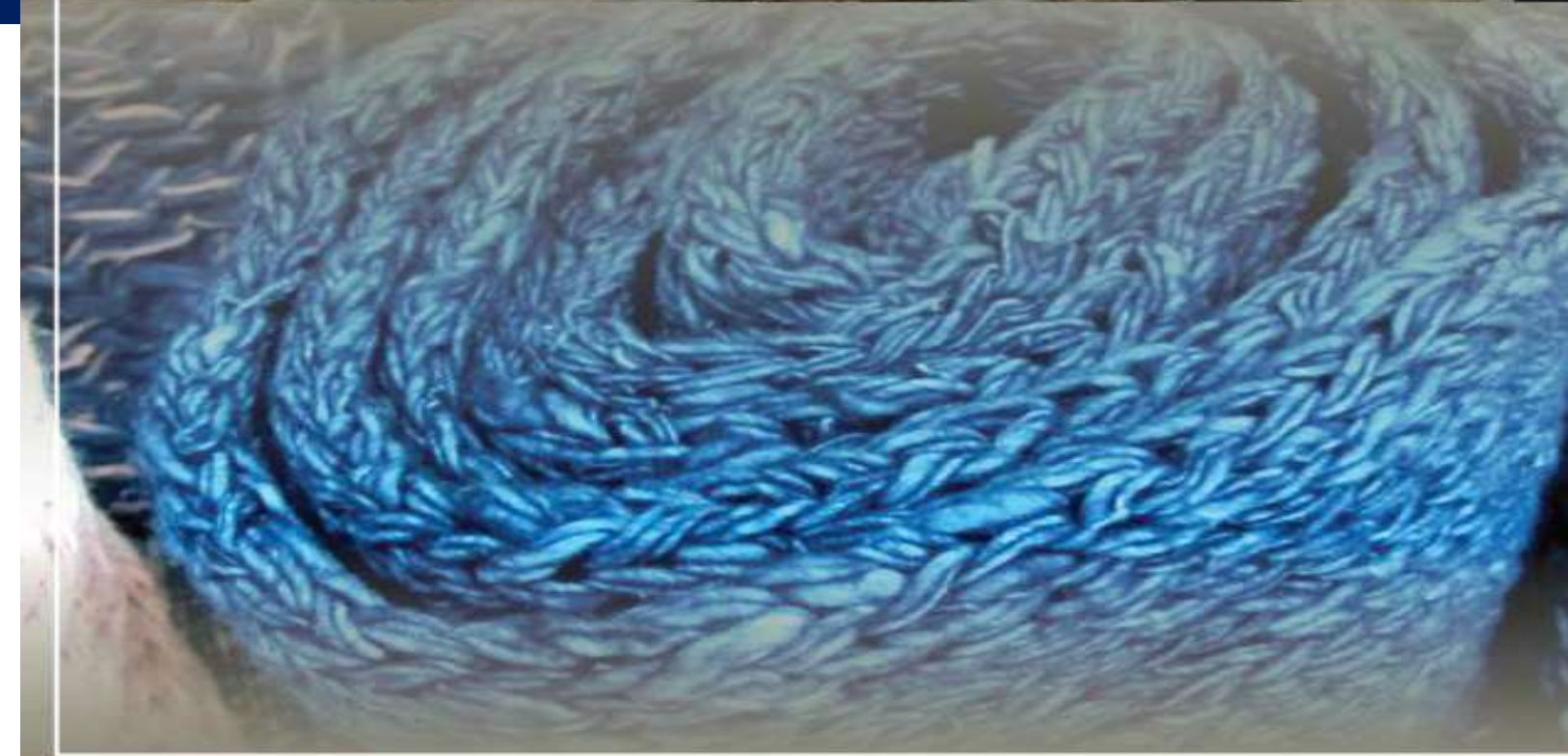
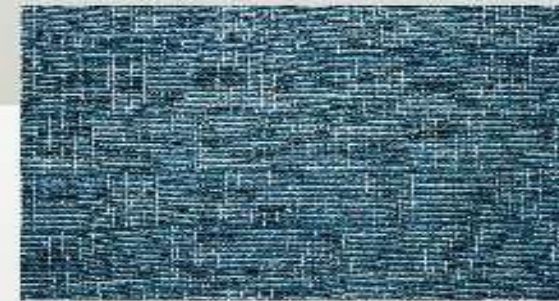
BEDO ได้ทำงานร่วมกับชุมชน องค์กรภาครัฐ และสถาบันการศึกษา ในการพัฒนาต่อยอดภูมิปัญญาย้อมครามเพื่อสร้างมูลค่าเพิ่มให้แก่พ้าย้อมครามใน 4 เรื่อง

1. การเพิ่มความคงทนของสีและลดสีของการย้อมสีธรรมชาติ ตั้งแต่ขั้นตอนการเตรียมเส้นด้ายสำหรับการย้อม (Cleansing process) ขั้นตอนการปรับประจุพิวบนเส้นพ้าย (Cationizing process) และขั้นตอนการย้อม (Dyeing process)

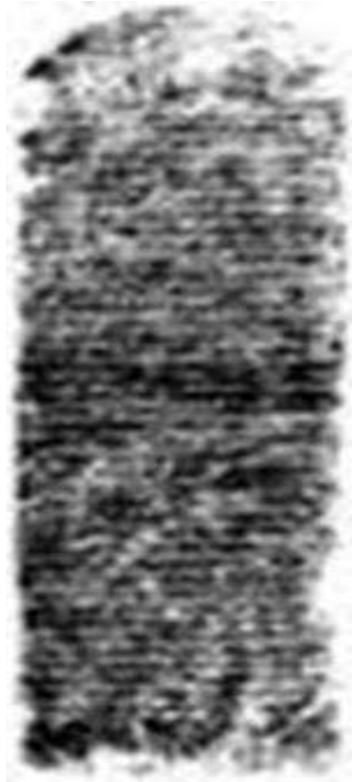
2. การพัฒนาการปั่นเส้นใยพ้าย้อมครามกับเส้นใยธรรมชาติชนิดอื่น เพื่อผลิตเส้นด้ายย้อมครามปั่นผสม เพื่อเป็นการเพิ่มมูลค่าและความหลากหลายกับชนิดเส้นใยสำหรับนำไปออกแบบลายการทอผ้าต่อไป

3. การออกแบบลายผ้าเพื่อสร้างความแตกต่าง และตรงกับความต้องการของตลาด

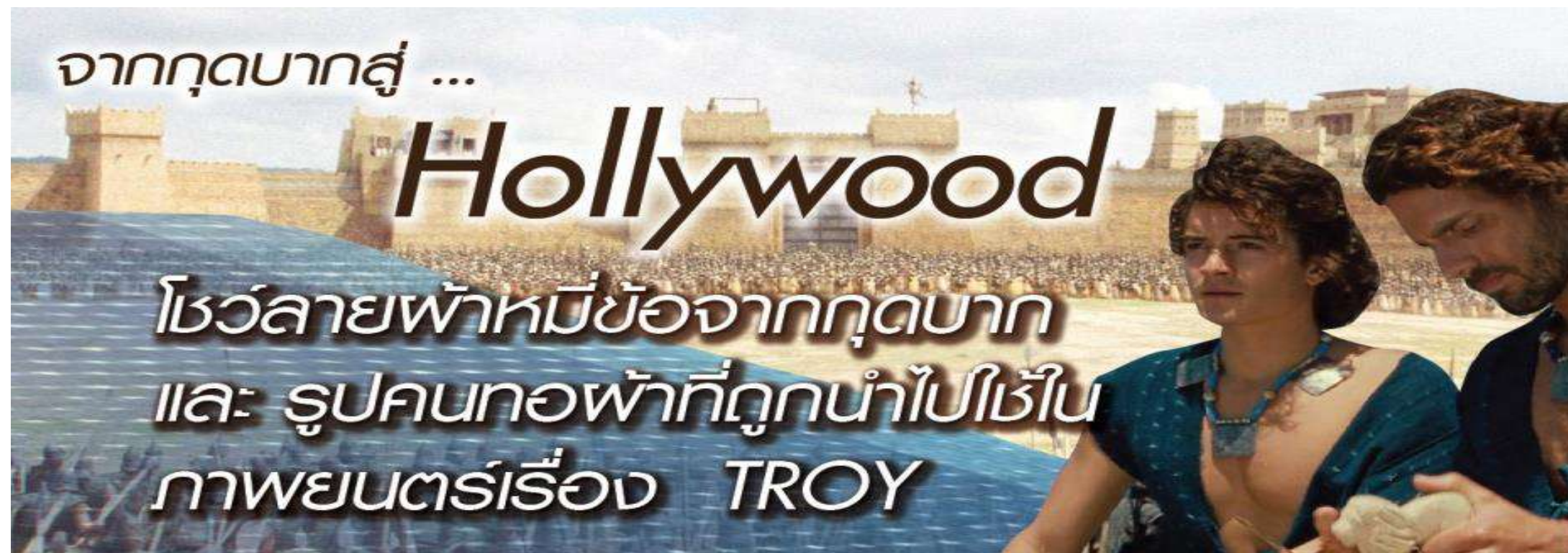
4. การพัฒนาผลิตภัณฑ์จากพ้าย้อมคราม เช่น กระเป๋า ปลอกหมอน พวงกุญแจ กิ๊พหนีบผม ปกสมุด



สร้างเรื่องราว/มาตรฐาน



ค้นหา
ประวัติศาสตร์:
สมัยสุโขทัย



Indigo Dyed Fabric from Sakon Nakhon in 'Troy'

โครงสร้างของแผนฯ 13

“สังคมก้าวหน้า เศรษฐกิจสร้างมูลค่าอย่างยั่งยืน”

5 เป้าหมายหลัก 4 ยุทธศาสตร์ 13 หมายเหตุ

คกก.ยกร่าง เป็นผู้กำหนด

- เป้าหมายระดับหมายเหตุ
- ผลลัพธ์ (ตัวชี้วัด + ค่าเป้าหมาย)
- กลยุทธ์การพัฒนา

5 เป้าหมายหลัก

4 ยุทธศาสตร์ 13 หมายเหตุ

แผนกลยุทธ์รายหมายเหตุ

1. การปรับโครงสร้างภาคการผลิตและบริการสู่เศรษฐกิจฐานนวัตกรรม

2. การพัฒนาคนสำหรับโลกยุคใหม่

3. การมุ่งสู่สังคมแห่งโอกาสและความเป็นธรรม

4. การเปลี่ยนผ่านไปสู่ความยั่งยืน

5. การเสริมสร้างความสามารถของประเทศในการรับมือกับการเปลี่ยนแปลงและความเสี่ยงภายใต้บริบทโลกใหม่

ศูนย์กลางด้านดิจิทัลและอุตสาหกรรมอิเล็กทรอนิกส์

ประตูการค้าการลงทุนและโลจิสติกส์

การแพทย์และสุขภาพมูลค่าสูง

ผู้นำด้านการผลิตยานยนต์ไฟฟ้า

การท่องเที่ยวที่เน้นคุณค่าและความยั่งยืน

สินค้าเกษตรและเกษตรแปรรูปมูลค่าสูง

เศรษฐกิจหมุนเวียนและสังคมคาร์บอนต่ำ

การลดความเสี่ยงจากภัยธรรมชาติและ การเปลี่ยนแปลงสภาพภูมิอากาศ



SMEs ที่เข้มแข็ง มีศักยภาพสูง และสามารถแข่งขันได้

พื้นที่และเมืองอัจฉริยะที่น่าอยู่ปลอดภัย เติบโตได้อย่างยั่งยืน

ความยากจนข้ามรุ่นลดลงและคนไทยทุกคนมีความคุ้มครองทางสังคมที่เพียงพอ เหมาะสม

กำลังคนที่มีสมรรถนะสูง มุ่งเรียนรู้อย่างต่อเนื่อง ตอบโจทย์การพัฒนาแห่งอนาคต

ภาครัฐที่ทันสมัย มีประสิทธิภาพและตอบโจทย์ประชาชน



รู้จัก สำนักดี ภาควิชาใจ รับใช้สังคม

สถาบันสิ่งแวดล้อมไทย
16/151 เมืองทองธานี ตำบลบางพูด
อำเภอปากเกร็ด จังหวัดนนทบุรี 11120

โทรศัพท์ 02 503 3333
โทรสาร 02 504 4826

<https://www.facebook.com/tei.service>

เว็บไซต์ www.tei.or.th
อีเมล info@tei.or.th

